



FOTI IMMO - Grand appartement MINERGIE de 4,5 pièces avec balcon.



1965 Drône (Savièse) - REF. : APPMDROSAVVS-35

FOTI IMMO - Grand appartement MINERGIE de 4,5 pièces avec balcon.

1965 DRONE (SAVIESE)

CHF 595'000.-



DESCRIPTIF

La Promotion "Les Moulins de Drône", se trouve au cœur du village (Alt. 870m) dans un quartier calme et avec une superbe vue sur les Alpes (rive gauche de Sion).

Ce bel appartement de plain-pied avec son balcon de 27 m² vous séduira certainement, l'intérieur est disposé comme suit :

hall d'entrée avec armoires encastrées ainsi qu'un coin buanderie, une cuisine ouverte sur le coin à manger et le séjour donnant accès au balcon, une salle de bain/WC, deux chambres à coucher et une chambre parentale avec salle de douche/WC privée.

Une place de parc extérieure à Fr. 8'000.-- et/ou une place de parc intérieure à Fr. 30'000.-- et/ou un box extérieur à Fr. 28'000.- complètent ce bien en plus du prix de vente.

Le chauffage se fera par forage géothermique.
Les finitions sont au gré du preneur.
Chantier en cours de réalisation.



CHARLIE GARDIEN

charlie@foti-immo.ch
+41 79 854 95 32

CARACTERISTIQUES

REFERENCE: APPMDROSAVVS-35
SURFACE HABITABLE: 120 m²
NBR. DE WC: 2
NOMBRE D'ETAGES: 3
GARAGE(S): 1
TYPE DE CHAUFFAGE: Géothermie
ANNEE DE CONSTRUCTION: 2018

NOMBRE DE PIECES: 4.5
NBR. DE CHAMBRES A COUCHER: 3
NBR. DE SALLES DE BAINS: 2
PLACES DE PARC: 1
TYPE DE CONSTRUCTION: traditionnel
SURFACE TERRASSE: 27 m²

DISTANCES

AUTOROUTE: 9400 m
ECOLE PRIMAIRE: 2300 m
COMMERCES: 2300 m

JARDIN D'ENFANTS: 3100 m
ECOLE SECONDAIRE: 2300 m
TRANSPORTS PUBLICS: 170 m

COMMODITES

VUE

Vue Magnifique Montagnes

ORIENTATION

Sud

EXTRA

Cuisine agencée Accès handicapés Ascenseur Minergie

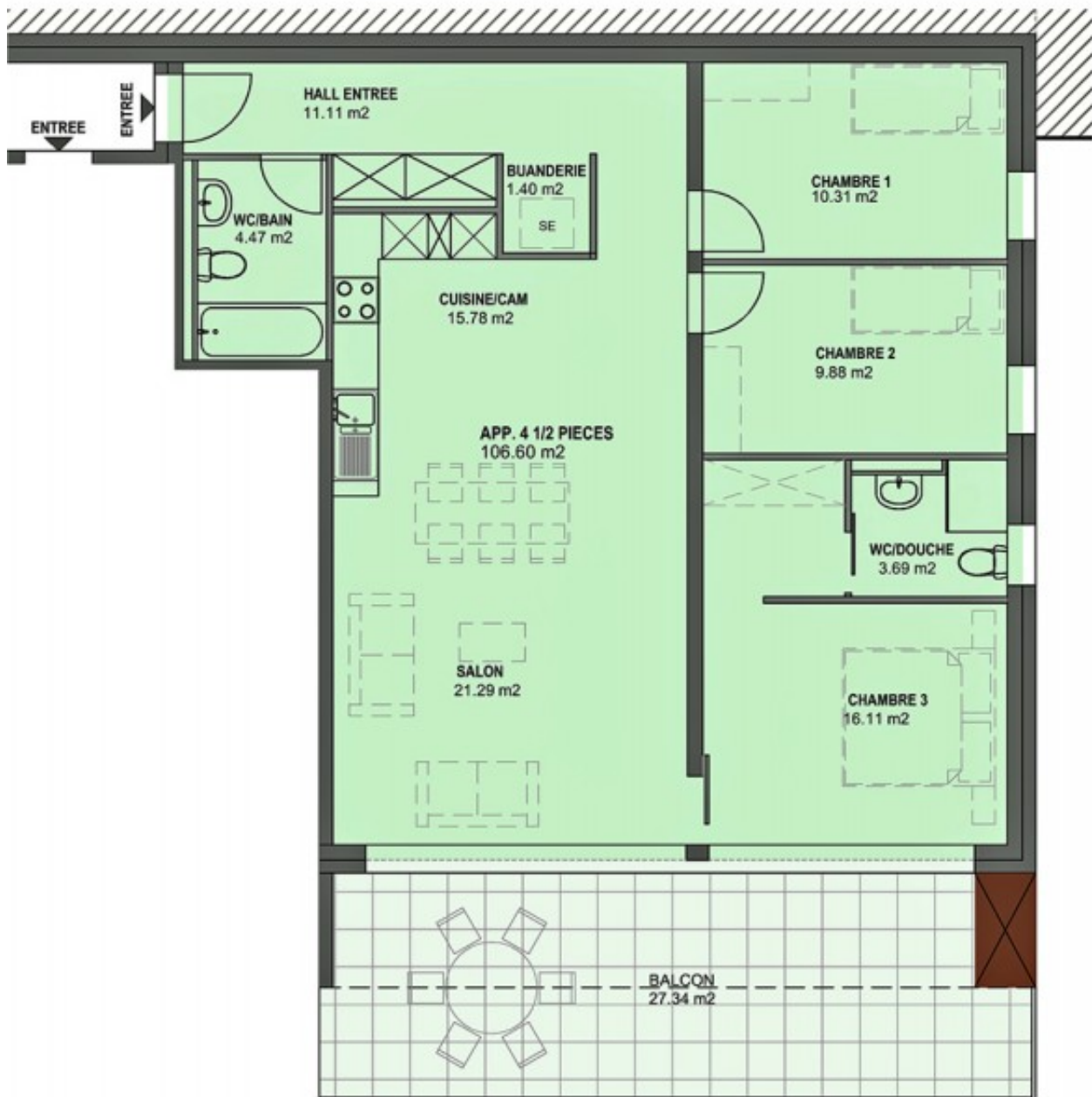
ENVIRONNEMENT

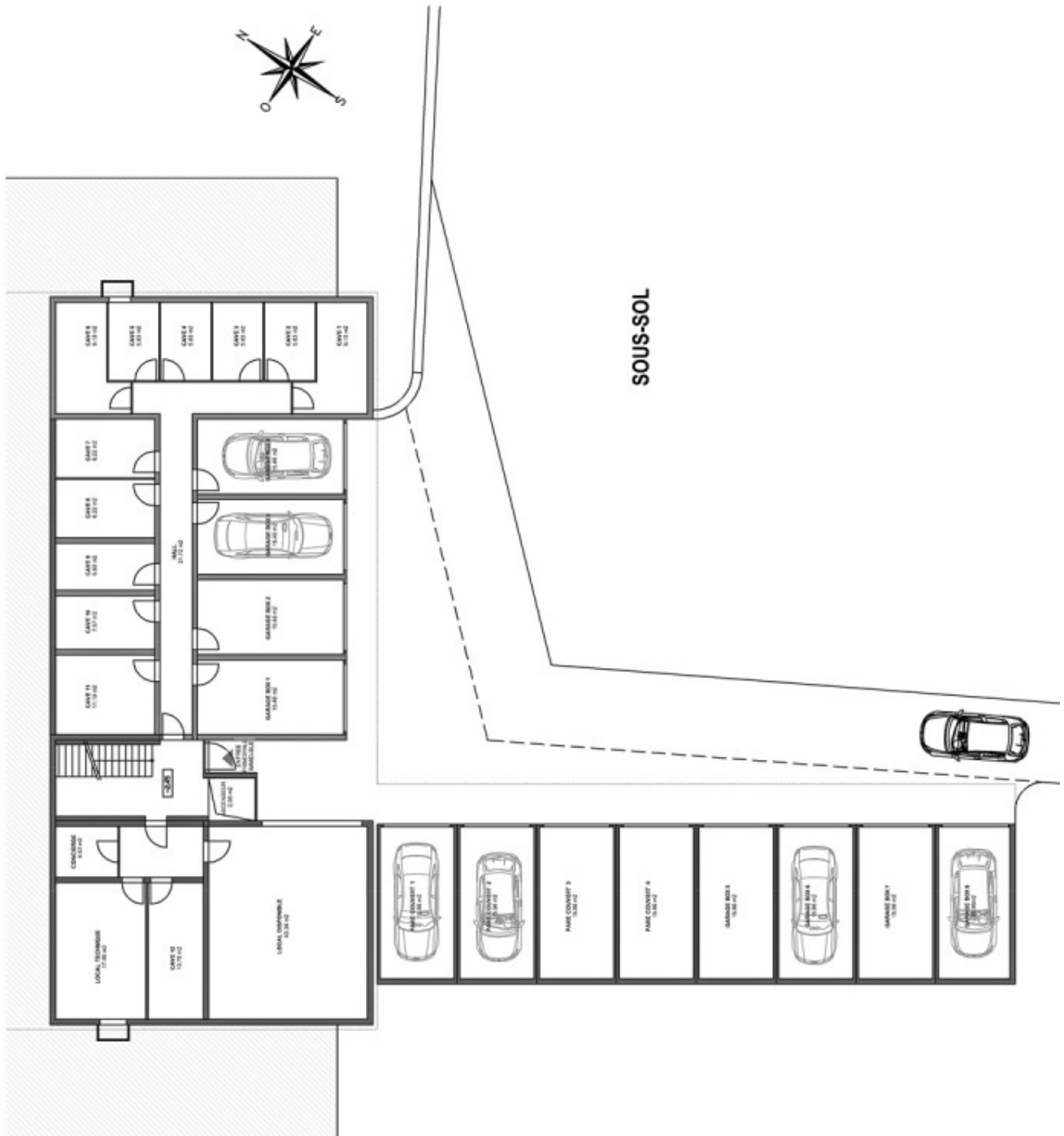
Village Vignoble Calme Verdure

PROXIMITE

Transports publics







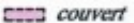






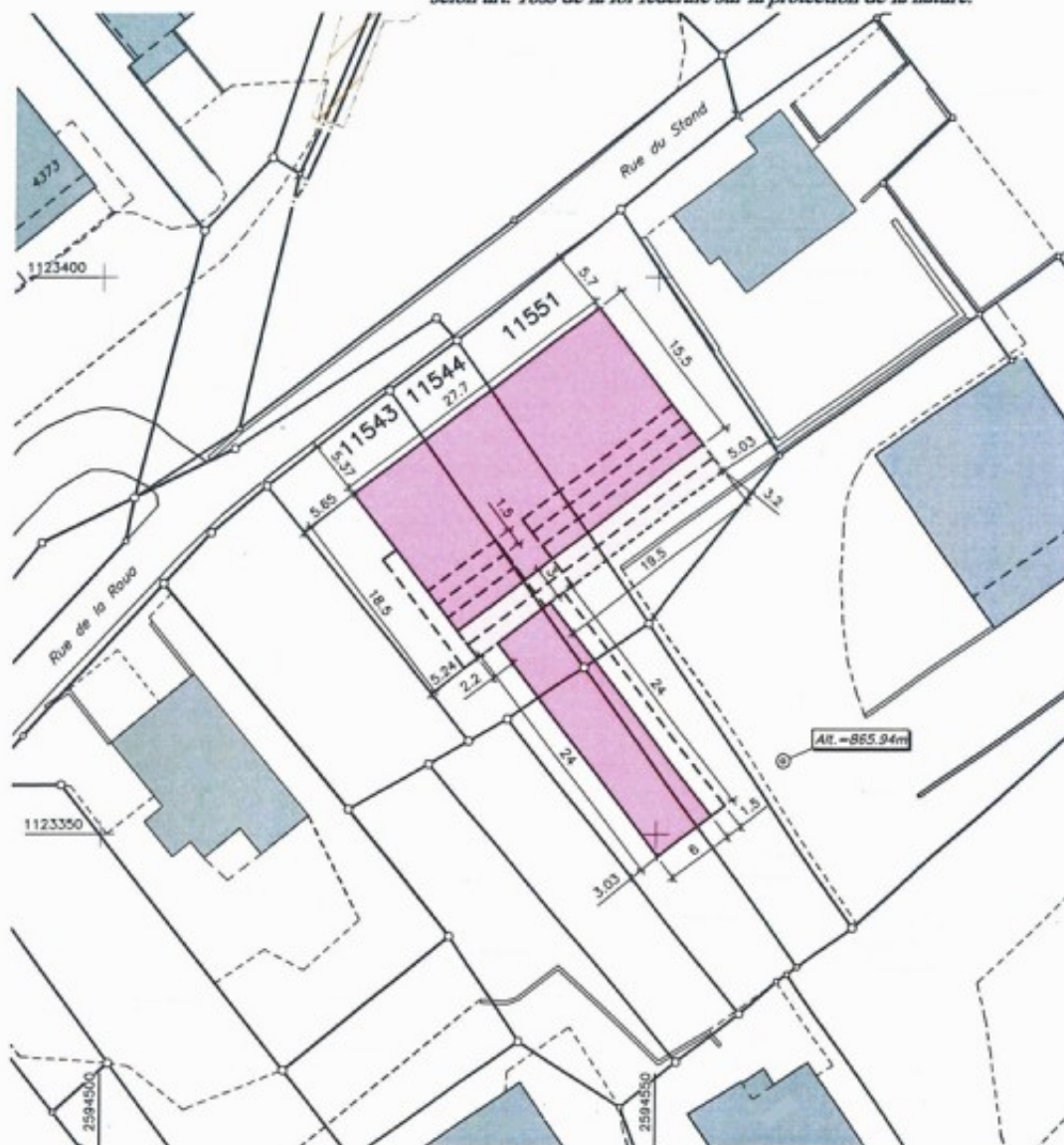


DRONE LES MOULINS



Légende (Pour la légende du plan registre foncier, voir sous: www.cadastre.ch/legende)

- | | | |
|--|--|--|
|  existant |  nouveau |  Cours d'eau (SIT-VS, état au 01.11.2012) |
|  rénovation |  couvert |  Cadastre forestier (SIT-VS, état au 01.07.2012) |
|  démoli |  souterrain |  Délimitation des haies vives et bosquets à titre indicatif, objets protégés selon art. 18ss de la loi fédérale sur la protection de la nature. |



Alignements des constructions : Pas de plan homologué, application de la loi cantonale sur les routes.

