



FOTI IMMO - Appartement neuf de 3,5 pièces avec jardin.



1872 Troistorrents - REF. : APPVIETROVS-901

FOTI IMMO - Appartement neuf de 3,5 pièces avec jardin.  
1872 TROISTORRENTS

CHF 440'000.-



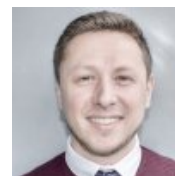
## DESCRIPTIF

“Résidence de la Vièze” petite PPE dans un charmant chalet de 5 appartements avec belle vue sur le val d’Illiez. A 5 minutes du centre de Monthey et 10 minutes du domaine skiable des Portes du Soleil !

Ce bel appartement dispose d’un hall d’entrée avec armoire encastrée, une salle de bain/WC, deux chambres à coucher et une cuisine ouverte sur la salle à manger/le séjour avec accès à la terrasse/jardin.

Un garage à Fr. 35'000.-- et une place de parc extérieure à Fr. 10'000.-- complètent ce bien en plus du prix de vente.

Les finitions sont au choix du preneur. Livraison : septembre 2020.



**CHARLIE GARDIEN**

charlie@foti-immo.ch  
079 854 95 32

## CARACTERISTIQUES

REFERENCE: APPVIETROVS-901	NOMBRE DE PIECES: 3.5
SURFACE HABITABLE: 125 m <sup>2</sup>	NBR. DE CHAMBRES A COUCHER: 2
SURFACE JARDIN: 102 m <sup>2</sup>	NBR. DE WC: 1
NBR. DE SALLES DE BAINS: 1	NOMBRE D'ETAGES: 2
ETAGE: 1	PLACES DE PARC: 1
GARAGE(S): 1	TYPE DE CONSTRUCTION: traditionnel
TYPE DE CHAUFFAGE: Pompe à chaleur	ANNEE DE CONSTRUCTION: 2019
CHARGES: 370.-	

## DISTANCES

AUTOROUTE: 6400 m	JARDIN D'ENFANTS: 6000 m
ECOLE PRIMAIRE: 6000 m	ECOLE SECONDAIRE: 6000 m
COMMERCES: 210 m	TRANSPORTS PUBLICS: 500 m

## COMMODITES

### VUE

- Vue  Magnifique  Montagnes

### ORIENTATION

- Sud  Ouest

### EXTRA

- Cuisine agencée

### ENVIRONNEMENT

- Village  Montagnes  Calme  Verdure

### PROXIMITE

- Commerces  Transports publics  Station de ski

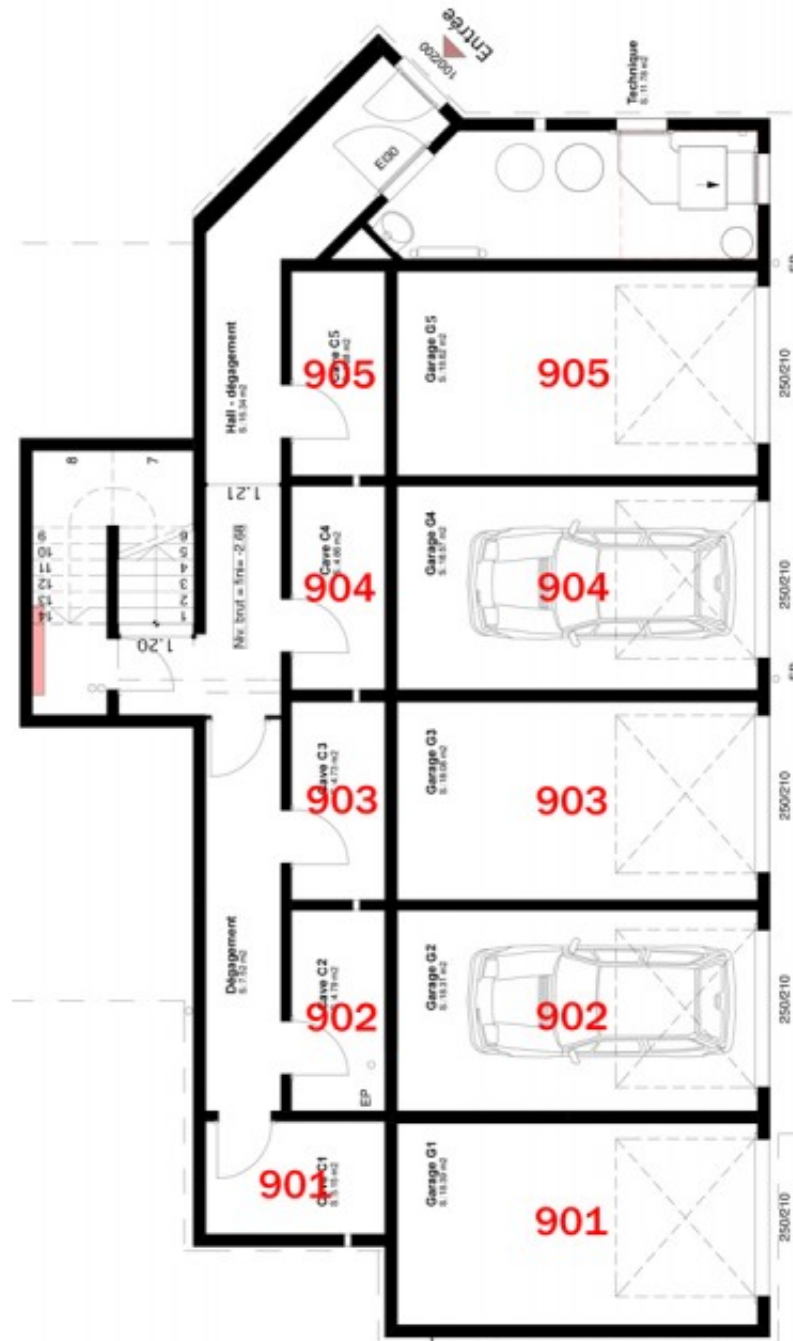
## APPARTEMENT 901

### REZ-DE-CHAUSSEE - 3<sup>1/2</sup> PCES - 125M<sup>2</sup>



## SOUS - SOL

ENTREE - GARAGES - CAVES - LOCAL TECHNIQUE



## AMENAGEMENTS EXTERIEURS



