



FOTI IMMO - Appartement Minergie de 3,5 pièces avec balcon.



3960 Sierre - REF. : APPSOKSIEVS

FOTI IMMO - Appartement Minergie de 3,5 pièces avec balcon.

**3960 SIERRE**

Disponibilité: 2020-03-31

CHF 440'000.-



## DESRIPTIF

Appartement de 3.5 pièces, d'environ 93 m2, au 2ème étage avec balcons. Ce bien dispose d'un hall d'entrée, d'un WC séparé, d'une salle de bain/WC, de 2 chambres dont 1 avec accès petit balcon, d'un réduit et d'une cuisine équipée ouverte sur le coin à manger et le séjour avec accès au grand balcon.

Une place de parc extérieure, à Fr. 10'000.-- en plus du prix de vente complète ce bien.

Petit immeuble de 10 appartements aux normes MINERGIE, triple vitrage, chauffage par pompe à chaleur et ventilation contrôlée double flux.

Cet appartement est actuellement loué au prix de Fr. 1'500.--/mois.



**FABIENNE FOTI DE  
FOTI IMMO**

fabienne@foti-immo.ch

+41 78 870 10 77

## CARACTERISTIQUES

REFERENCE: APPSOKSIEVS

SURFACE HABITABLE: 93 m<sup>2</sup>

NBR. DE WC: 2

NOMBRE D'ETAGES: 3

PLACES DE PARC: 1

TYPE DE CHAUFFAGE: Pompe à chaleur

ANNEE DE CONSTRUCTION: 2016

PRIX PARKING(S) EXT.: 10'000.-

RENDEMENT: 4 %

NOMBRE DE PIECES: 3.5

NBR. DE CHAMBRES A COUCHER: 2

NBR. DE SALLES DE BAINS: 1

ETAGE: 2

TYPE DE CONSTRUCTION: traditionnel

SURFACE TERRASSE: 18 m<sup>2</sup>

CHARGES: 423.-

LOUE: Oui

## DISTANCES

AUTOROUTE: 2000 m

ECOLE PRIMAIRE: 1200 m

COMMERCES: 800 m

JARDIN D'ENFANTS: 1500 m

ECOLE SECONDAIRE: 2400 m

TRANSPORTS PUBLICS: 3000 m

## COMMODITES

### VUE

Vue

Montagnes

### ORIENTATION

Sud

Est

### EXTRA

Cuisine agencée

Accès handicapés

Ascenseur

Minergie

### ENVIRONNEMENT

Calme

Verdure

### PROXIMITE

Ecoles

Commerces

Centre-ville

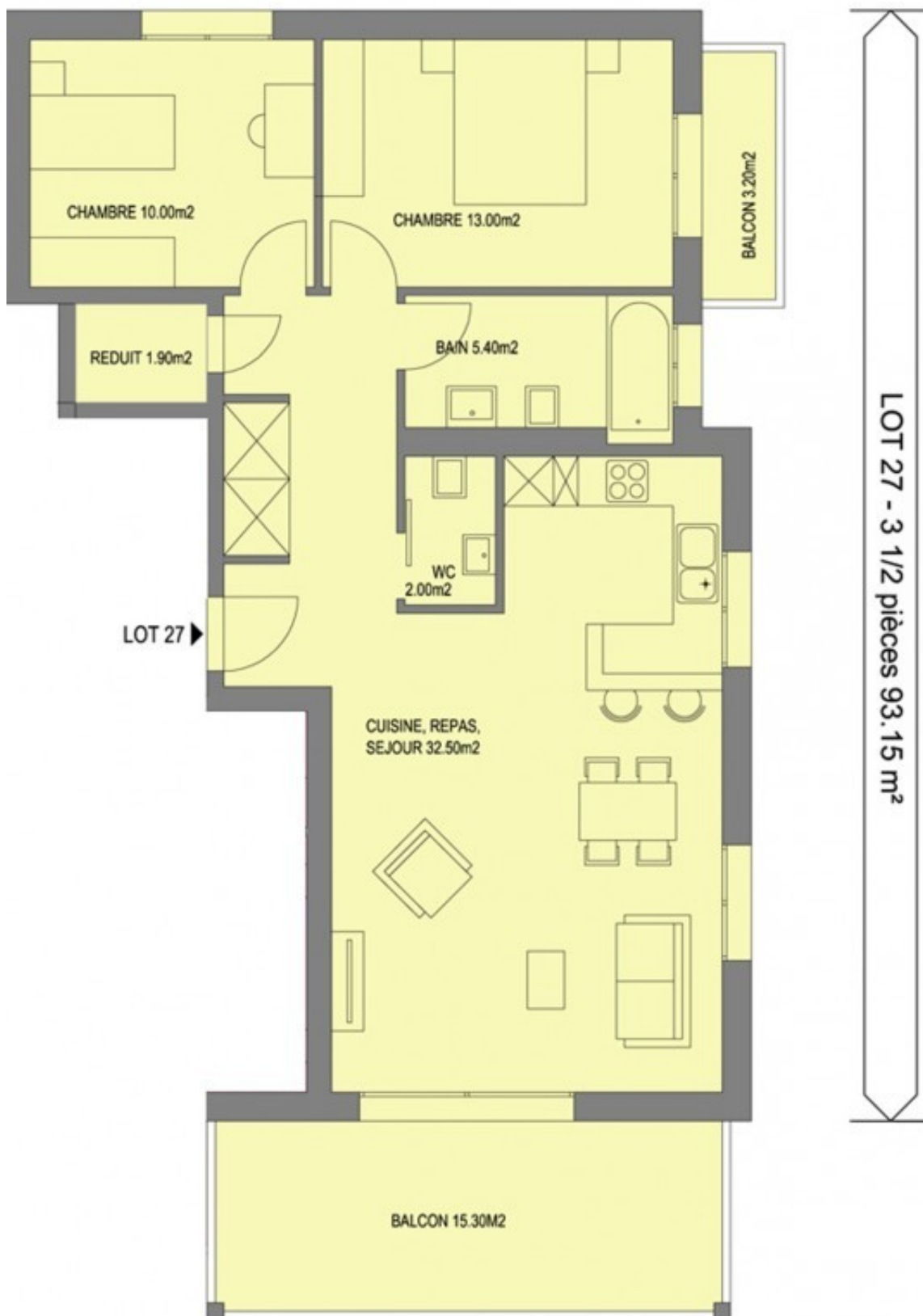
Transports publics

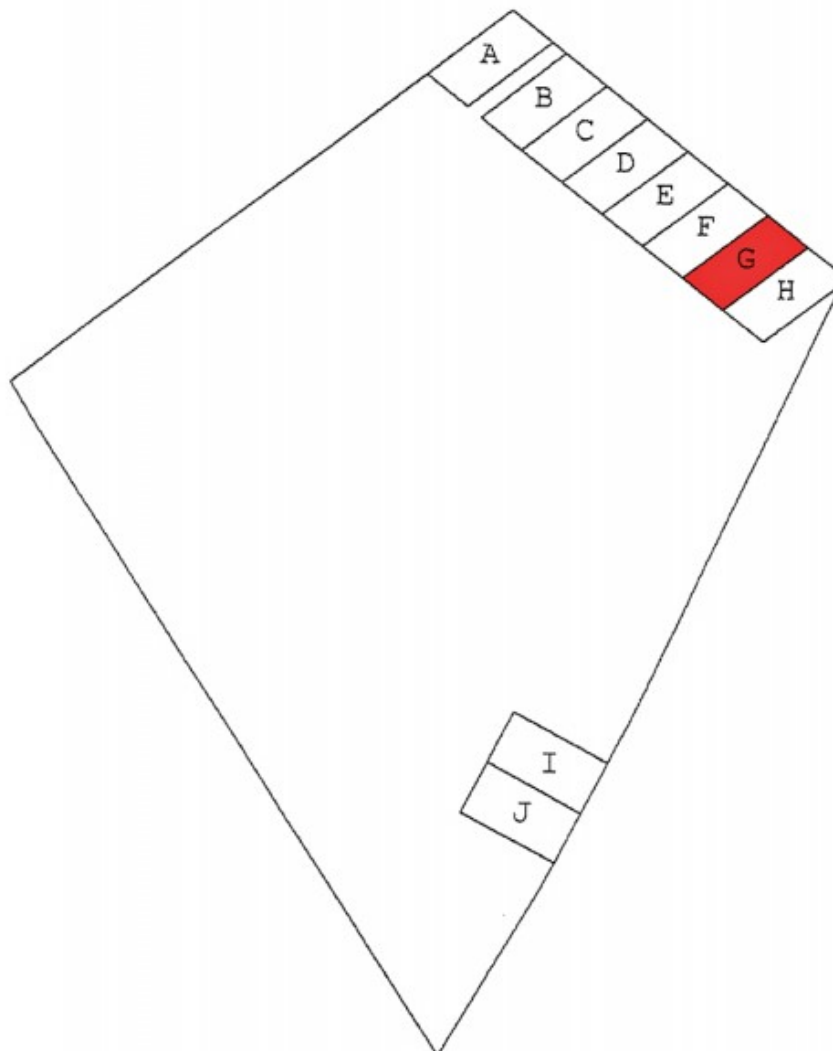
Autoroute





Vue





IMMEUBLE BELLEVUE  
P L A C E S   D E   P A R C

