



FOTI IMMO - Grand 3,5 pièces avec balcon de 14 m2.



1860 Aigle - REF. : APPLORAIGVD-C05

FOTI IMMO - Grand 3,5 pièces avec balcon de 14 m2.  
1860 AIGLE

CHF 456'500.-



## DESCRIPTIF

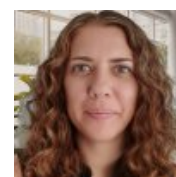
Nouvelle promotion "Résidence Pré d'Emoz" Bâtiment SUD. Cet immeuble se trouve dans une zone résidentielle et calme, proche de toutes les commodités ! Les travaux ont commencés.

Tous les appartements disposent d'un grand balcon ou d'une terrasse avec de beaux jardins au rez-de-chaussée !

Ce 3,5 pièces dispose d'un séjour avec cuisine ouverte, de deux chambres, d'une salle de bain, d'une salle de douche, d'un coin buanderie et d'un magnifique balcon de 14 m2.

Possibilité d'acquérir des places de parc intérieures à Fr. 35'000.--, en plus du prix de vente.

Livraison prévue pour fin septembre 2021.



**FABIENNE POUR**  
**FOTI IMMO**

fabienne@foti-immo.ch  
+41 78 870 10 77

## CARACTERISTIQUES

REFERENCE: APPLORAIGVD-C05	NOMBRE DE PIECES: 3.5
SURFACE HABITABLE: 83 m <sup>2</sup>	NBR. DE CHAMBRES A COUCHER: 2
NBR. DE WC: 2	NBR. DE SALLES DE BAINS: 2
NOMBRE D'ETAGES: 5	ETAGE: 2
GARAGE(S): 1	TYPE DE CONSTRUCTION: traditionnel
TYPE DE CHAUFFAGE: Gaz	SURFACE TERRASSE: 14 m <sup>2</sup>
ANNEE DE CONSTRUCTION: 2021	PRIX PARKING(S) INT.: 35'000.-

## DISTANCES

AUTOROUTE: 3000 m	JARDIN D'ENFANTS: 700 m
ECOLE PRIMAIRE: 800 m	ECOLE SECONDAIRE: 800 m
COMMERCE: 800 m	TRANSPORTS PUBLICS: 500 m

## COMMODITES

### VUE

Vue

### ORIENTATION

Sud

### EXTRA

Cuisine agencée       Ascenseur

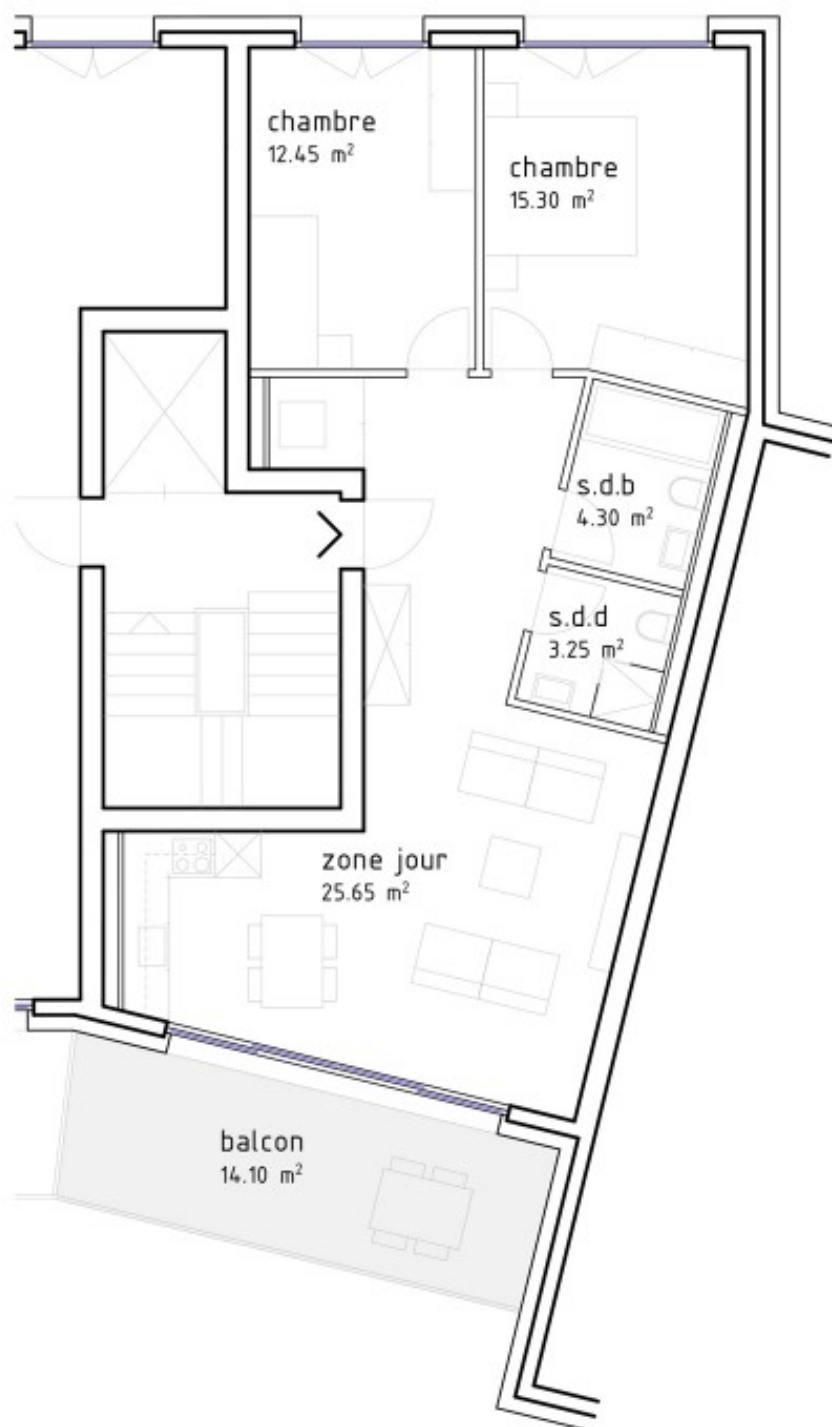
### ENVIRONNEMENT

Banlieue       Calme       Verdure

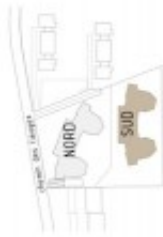
### PROXIMITE

Ecoles       Commerces       Centre-ville       Transports publics  
 Autoroute



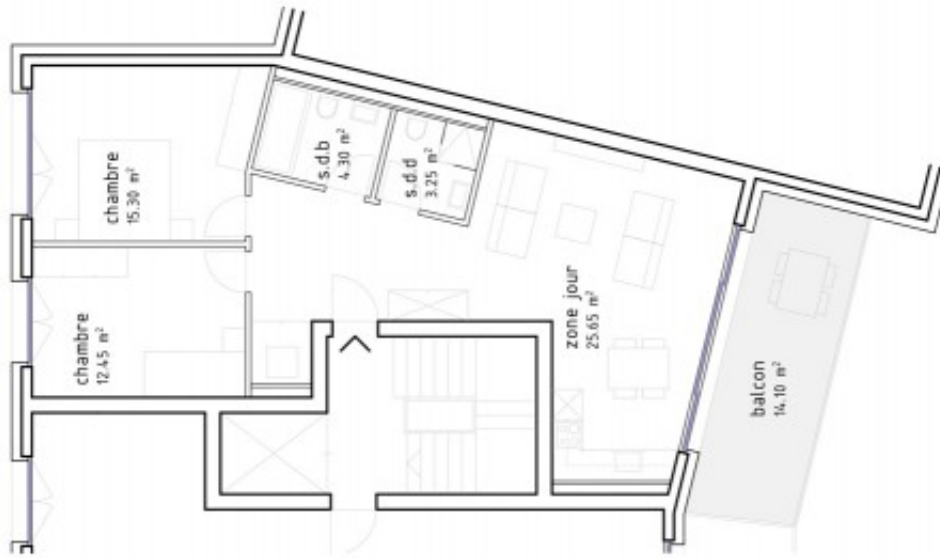


# PRE D'EMOZ



immeuble sud entrée C - apart. 5  
3.5 pres - 2ème étage

surface appartement 76.05 m<sup>2</sup>  
surface balcon 14.10 m<sup>2</sup>  
prix de vente 456'500 chf



# PRE D'EMOZ



## places de parc sous-sol

96 places de parc voiture  
 prix unité 35'000 chf

23 places de parc moto  
 prix unité 8'000 chf



Le contenu de cette plaquette est non contractuel. Les illustrations sont données à titre indicatif. Le projet définitif peut être sujet à des modifications.

