



FOTI IMMO - Appartement de 1,5 pièce avec balcon.



3963 Crans-Montana - REF. : APPBOUCRAVS-A10

FOTI IMMO - Appartement de 1,5 pièce avec balcon.  
3963 CRANS-MONTANA

CHF 277'000.-



## DESRIPTIF

Les bâtiments "Les Bourgeois A&B" seront érigés à l'entrée du village de Vermala. Cette charmante promotion de 14 et 16 appartements sera idéalement située à proximité des commerces et de toutes les commodités telles que la Poste, la banque, l'arrêt de bus... Le départ des télécabines de Cry d'Er se trouve à seulement 500 mètres.

L'appartement se compose d'une pièce à vivre de 28 m<sup>2</sup> et d'une salle de bain/WC.

Les finitions sont au choix du preneur. Livraison : fin novembre 2021.

Place de parc extérieure : CHF 10'000.--

Place de parc couverte sous les bâtiments : CHF 40'000.--

Place de parc souterraine : CHF 50'000.--

Possibilité de financer l'achat avec 10% de fonds propres.



MARIE POUR FOTI  
IMMOBILIER

marie@foti-immo.ch

TELEPHONE : +41 24 565 80 08

## CARACTERISTIQUES

REFERENCE: APPBOUCRAVS-A10

SURFACE HABITABLE: 51 m<sup>2</sup>

NBR. DE SALLES DE BAINS: 1

ETAGE: 1

GARAGE(S): 1

TYPE DE CHAUFFAGE: Gaz

ANNEE DE CONSTRUCTION: 2020

PRIX PARKING(S) EXT.: 10'000.-

NOMBRE DE PIECES: 1.5

NBR. DE WC: 1

NOMBRE D'ETAGES: 4

PLACES DE PARC: 1

TYPE DE CONSTRUCTION: traditionnel

SURFACE TERRASSE: 12 m<sup>2</sup>

PRIX PARKING(S) INT.: 40'000.-

## DISTANCES

AUTOROUTE: 20000 m

ECOLE PRIMAIRE: 5500 m

COMMERCE: 1600 m

JARDIN D'ENFANTS: 1300 m

ECOLE SECONDAIRE: 1400 m

TRANSPORTS PUBLICS: 300 m

## COMMODITES

### VUE

Vue

Magnifique

Montagnes

### ORIENTATION

Est

### EXTRA

Cuisine agencée

Accès handicapés

Ascenseur

### ENVIRONNEMENT

Village

Montagnes

Calme

### PROXIMITE

Ecoles

Commerces

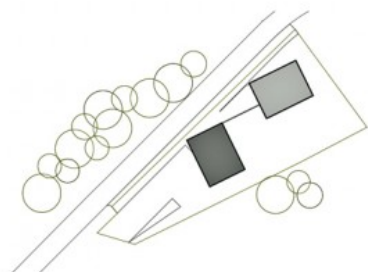
Centre-ville

Transports publics

Station de ski



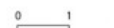
# LES BOURGEOIS A



Immeuble A - Appartement A10  
1.5 pièces - étage 1

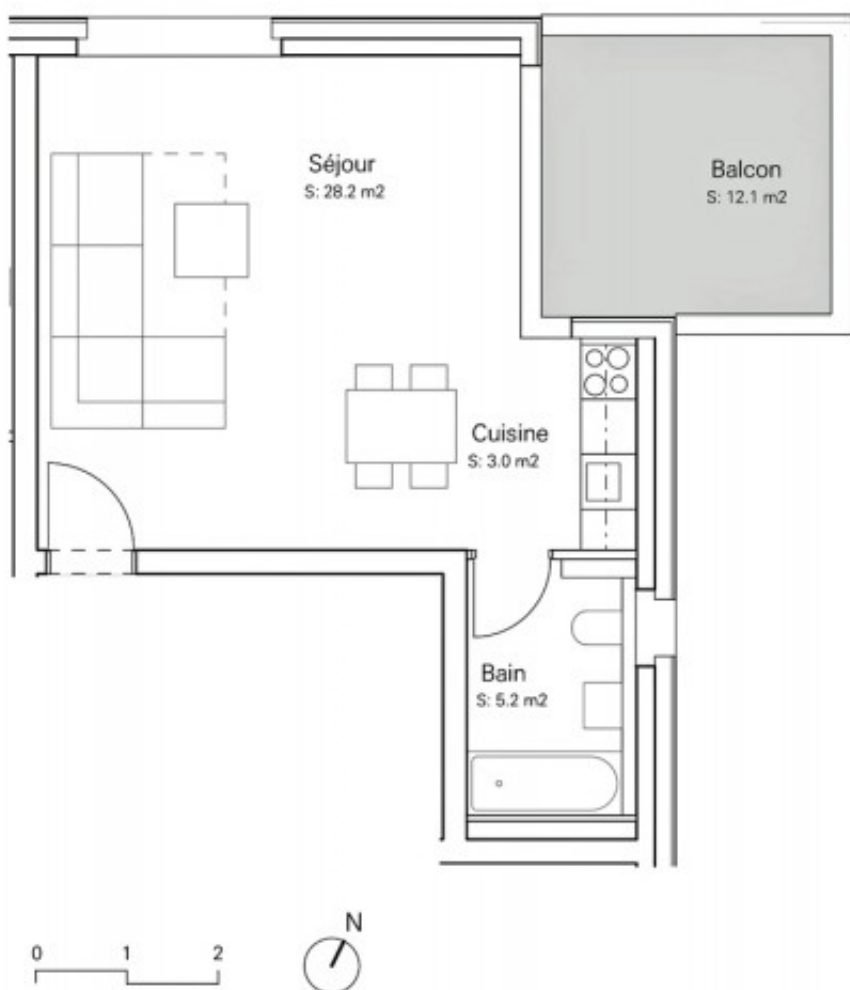
surf. brute SVN 45.20 m<sup>2</sup>  
balcon 12.00 m<sup>2</sup>

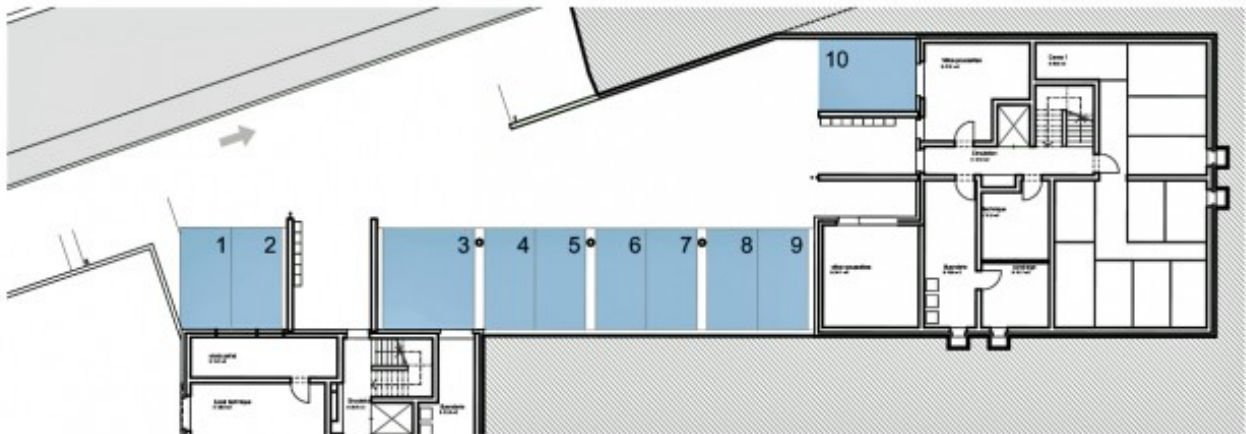
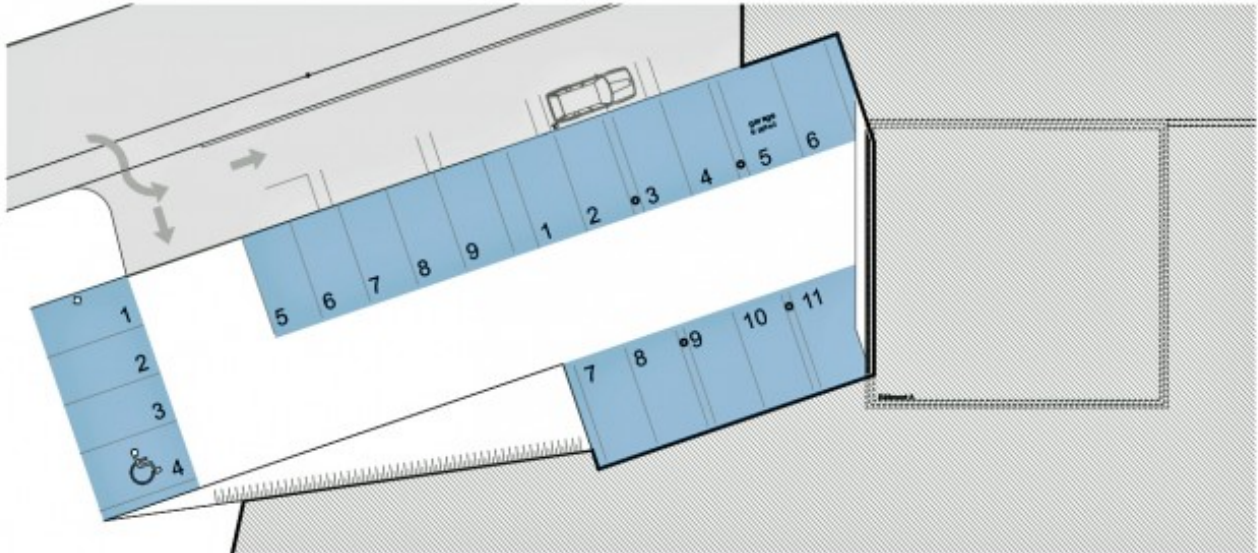
prix de vente 277'000.- CHF



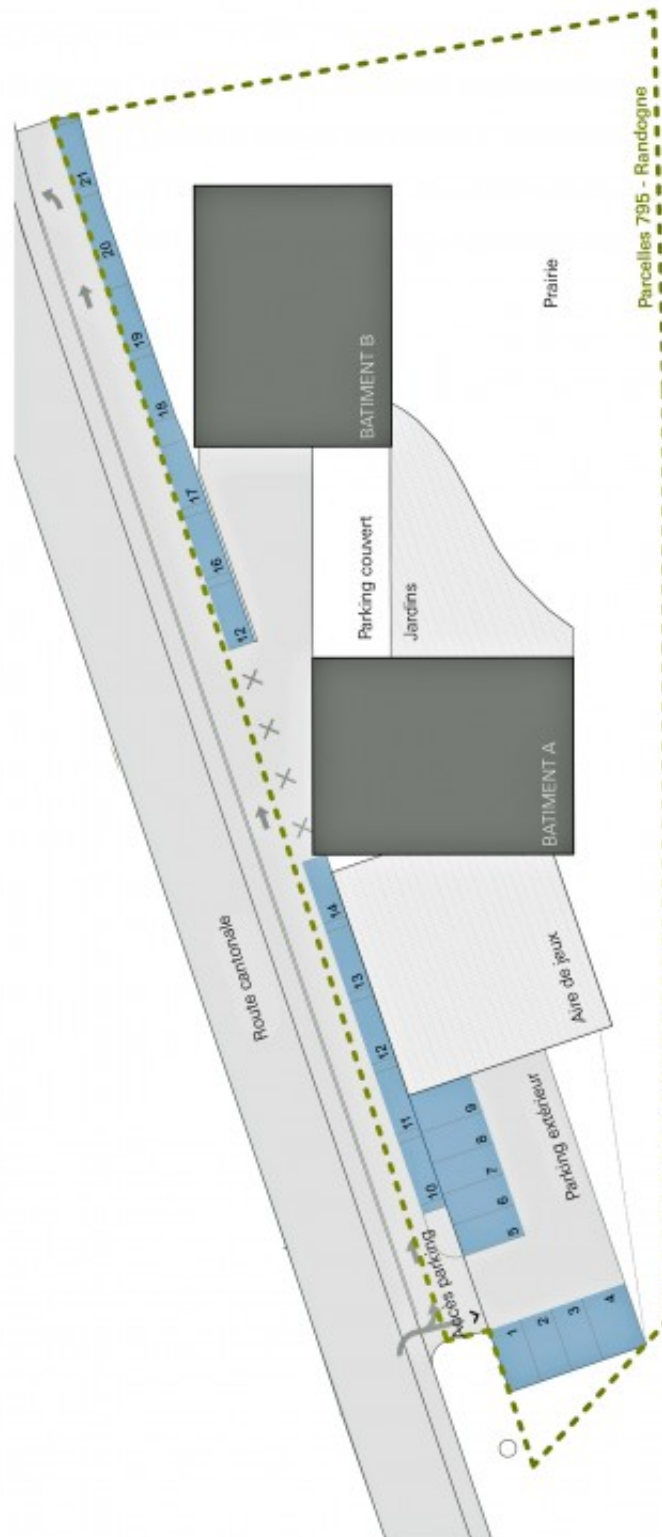
## Immeuble A - Appartement A10 1.5 pièces - étage 1

surf. brute SVN 45.20 m<sup>2</sup>  
balcon 12.00 m<sup>2</sup>





## Places couvertes



## Places extérieures



