



FOTI IMMO - Appartement de 2,5 pièces avec balcon.



3963 Crans-Montana - REF. : APPBOUCRAVS-A13

FOTI IMMO - Appartement de 2,5 pièces avec balcon.  
3963 CRANS-MONTANA

CHF 348'000.-



## DESRIPTIF

Les bâtiments "Les Bourgeois A&B" seront érigés à l'entrée du village de Vermala. Cette charmante promotion de 14 et 16 appartements sera idéalement située à proximité des commerces et de toutes les commodités telles que la Poste, la banque, l'arrêt de bus... Le départ des télécabines de Cry d'Er se trouve à seulement 500 mètres.

L'appartement se compose d'une cuisine ouverte sur le séjour avec accès au balcon, une chambre à coucher et une salle de bain/WC.

Les finitions sont au choix du preneur.

Place de parc extérieure : CHF 10'000.-  
Place de parc couverte sous les bâtiments : CHF 40'000.-  
Place de parc souterraine : CHF 50'000.-



**CHARLIE GARDIEN  
DE FOTI IMMO**

charlie@foti-immo.ch  
+41 79 854 95 32

## CARACTERISTIQUES

REFERENCE: APPBOUCRAVS-A13	NOMBRE DE PIECES: 2.5
SURFACE HABITABLE: 66 m <sup>2</sup>	NBR. DE CHAMBRES A COUCHER: 1
NBR. DE WC: 1	NBR. DE SALLES DE BAINS: 1
NOMBRE D'ETAGES: 4	ETAGE: 1
PLACES DE PARC: 1	GARAGE(S): 1
TYPE DE CONSTRUCTION: traditionnel	TYPE DE CHAUFFAGE: Gaz
SURFACE TERRASSE: 12 m <sup>2</sup>	PRIX PARKING(S) INT.: 40000
PRIX PARKING(S) EXT.: 10000	

## DISTANCES

AUTOROUTE: 20000 m	JARDIN D'ENFANTS: 1300 m
ECOLE PRIMAIRE: 5500 m	ECOLE SECONDAIRE: 1400 m
COMMERCE: 1600 m	TRANSPORTS PUBLICS: 300 m

## COMMODITES

### VUE

- Vue  Magnifique  Montagnes

### ORIENTATION

- Sud  Est

### EXTRA

- Cuisine agencée  Accès handicapés  Ascenseur

### ENVIRONNEMENT

- Village  Montagnes  Calme

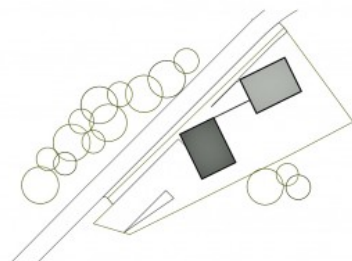
### PROXIMITE

- Ecoles  Commerces  Centre-ville  Transports publics  
 Station de ski





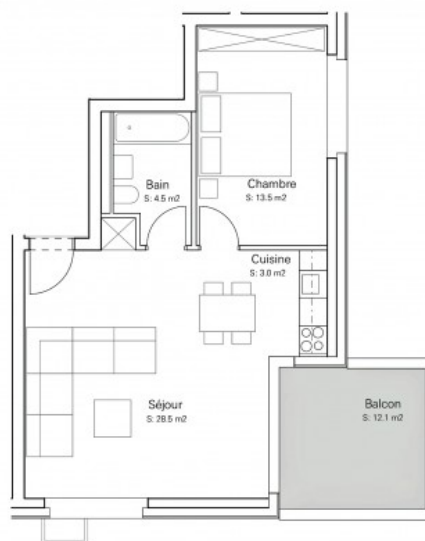
# LES BOURGEOIS A



Immeuble A - Appartement A13  
2.5 pièces - étage 1

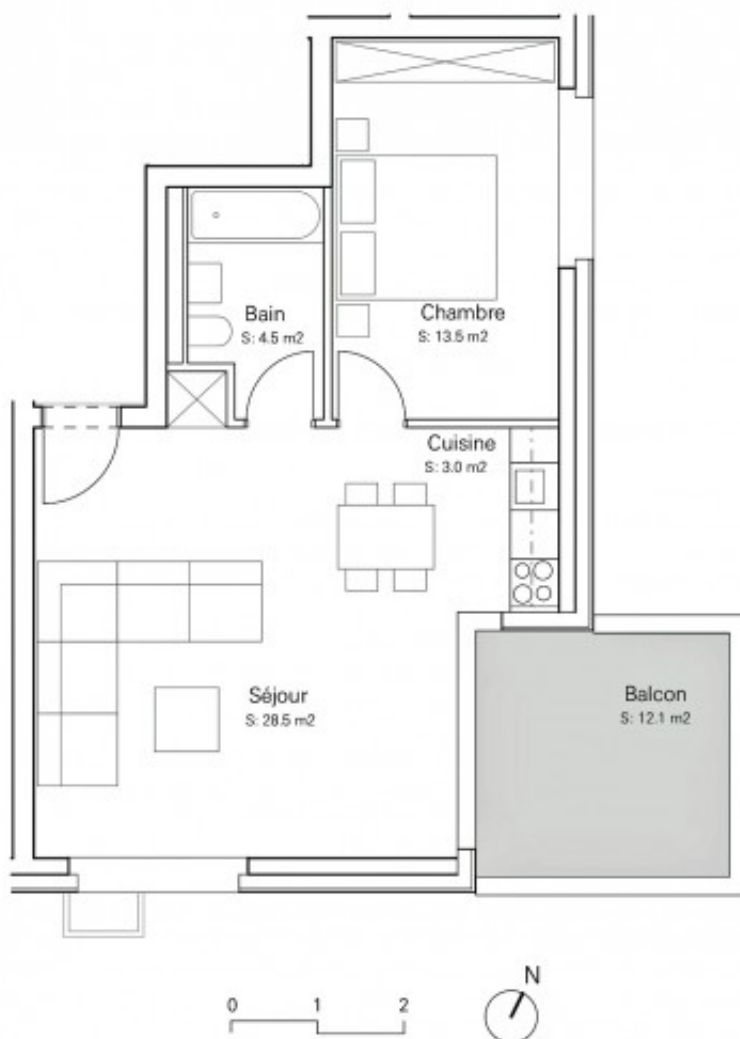
surf. brute SVN 60.20 m<sup>2</sup>  
balcon 12.00 m<sup>2</sup>

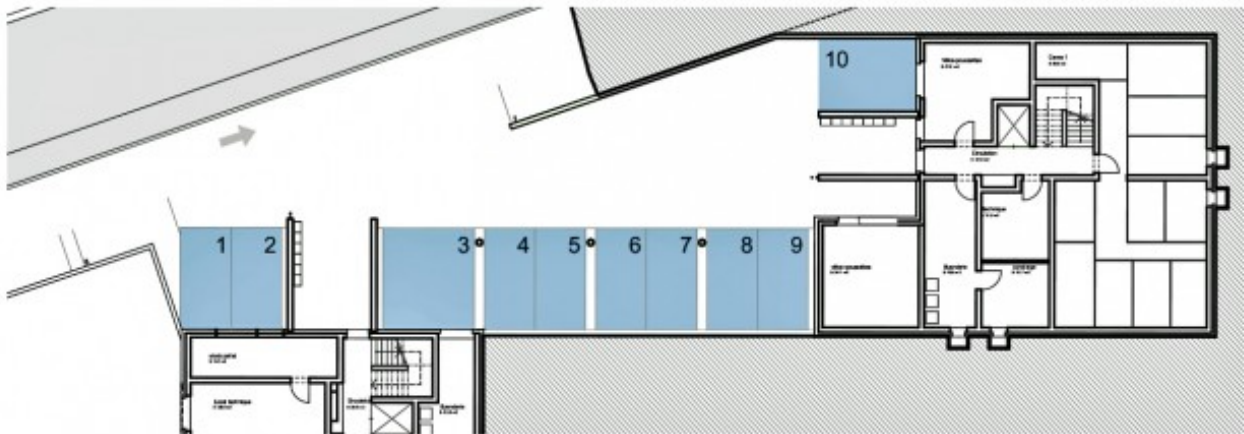
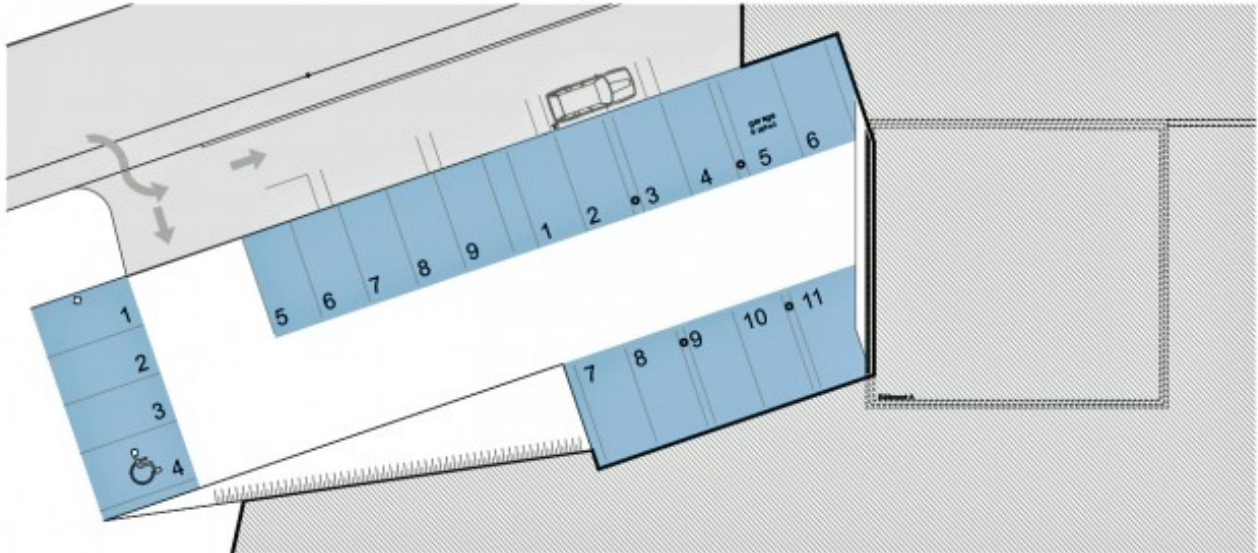
prix de vente 348'000.- CHF



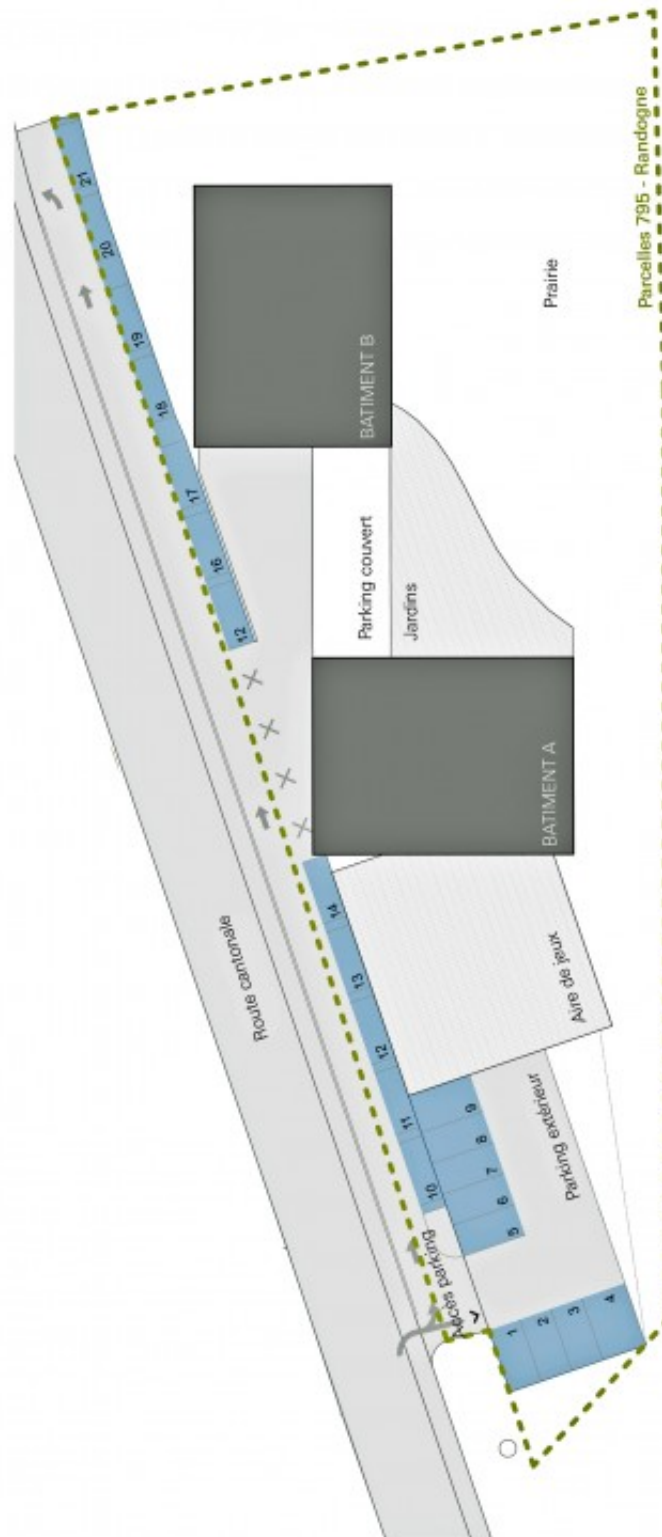
## Immeuble A - Appartement A13 2.5 pièces - étage 1

surf. brute SVN 60.20 m<sup>2</sup>  
balcon 12.00 m<sup>2</sup>





## Places couvertes



## Places extérieures



