



FOTI IMMO - Appartement de 2,5 pièces avec balcon.



3963 Crans-Montana - REF. : APPBOUCRAVS-B22

FOTI IMMO - Appartement de 2,5 pièces avec balcon.
3963 CRANS-MONTANA

CHF 350'000.-



DESRIPTIF

Les bâtiments "Les Bourgeois A&B" seront érigés à l'entrée du village de Vermala. Cette charmante promotion de 14 et 16 appartements sera idéalement située à proximité des commerces et de toutes les commodités telles que la Poste, la banque, l'arrêt de bus... Le départ des télécabines de Cry d'Er se trouve à seulement 500 mètres.

L'appartement se compose d'une cuisine ouverte sur le séjour avec accès au balcon, une chambre à coucher et une salle de bain/WC.

Les finitions sont au choix du preneur. Livraison : fin novembre 2021.

Place de parc extérieure : CHF 10'000.--
Place de parc couverte sous les bâtiments : CHF 40'000.--
Place de parc souterraine : CHF 50'000.--

Possibilité de financer l'achat avec 10% de fonds propres.



**MARIE POUR FOTI
IMMOBILIER**

marie@foti-immo.ch

TELEPHONE : +41 24 565 80 08

CARACTERISTIQUES

REFERENCE: APPBOUCRAVS-B22	NOMBRE DE PIECES: 2.5
SURFACE HABITABLE: 65 m ²	NBR. DE CHAMBRES A COUCHER: 1
NBR. DE WC: 1	NBR. DE SALLES DE BAINS: 1
NOMBRE D'ETAGES: 5	ETAGE: 2
PLACES DE PARC: 1	GARAGE(S): 1
TYPE DE CONSTRUCTION: traditionnel	TYPE DE CHAUFFAGE: Gaz
SURFACE TERRASSE: 12 m ²	ANNEE DE CONSTRUCTION: 2020
PRIX PARKING(S) INT.: 40'000.-	PRIX PARKING(S) EXT.: 10'000.-

DISTANCES

AUTOROUTE: 20000 m	JARDIN D'ENFANTS: 1300 m
ECOLE PRIMAIRE: 5500 m	ECOLE SECONDAIRE: 1400 m
COMMERCE: 1600 m	TRANSPORTS PUBLICS: 300 m

COMMODITES

VUE

- Vue
 Magnifique
 Montagnes

ORIENTATION

- Sud
 Est

EXTRA

- Cuisine agencée
 Accès handicapés
 Ascenseur

ENVIRONNEMENT

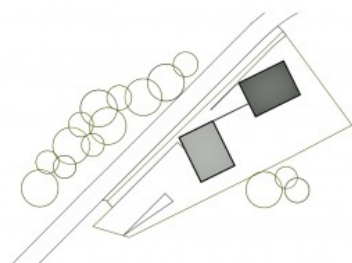
- Village
 Montagnes
 Calme

PROXIMITE

- Ecoles
 Commerces
 Centre-ville
 Transports publics
- Station de ski



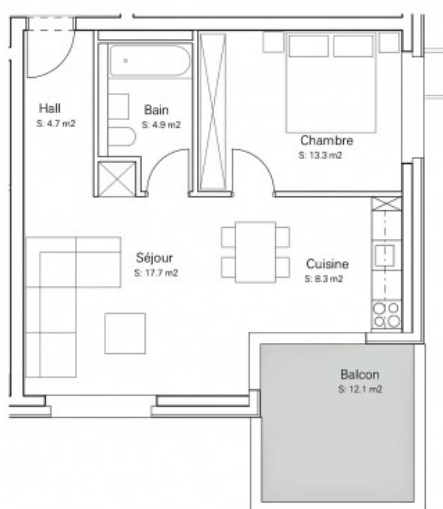
LES BOURGEOIS B



Immeuble B - Appartement B22
2.5 pièces - étage 2

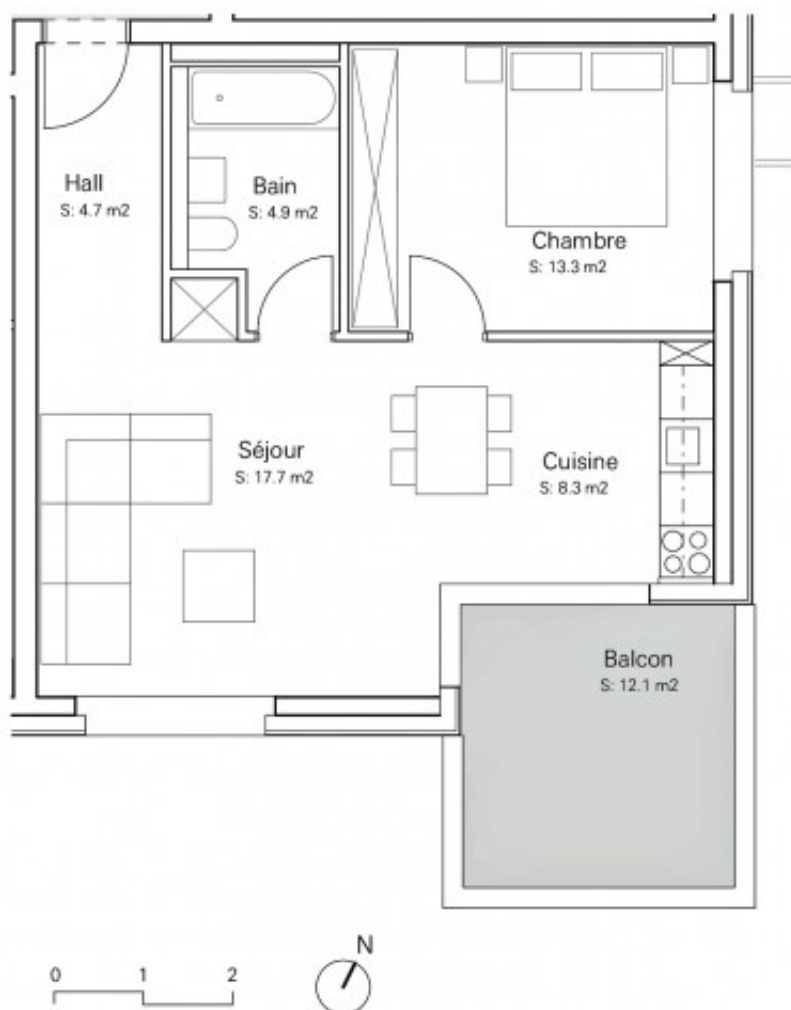
surf. brute SVN 59.40 m²
balcon 12.00 m²

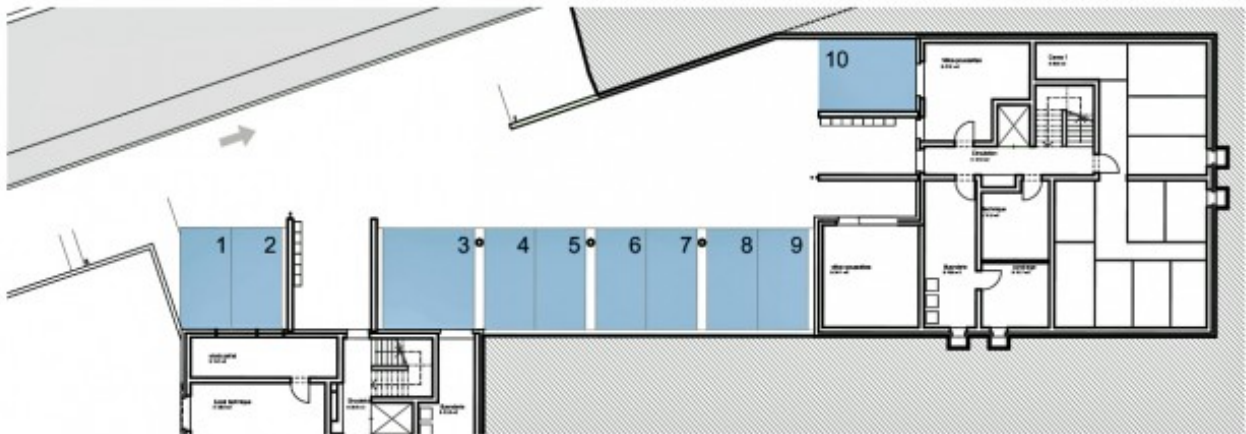
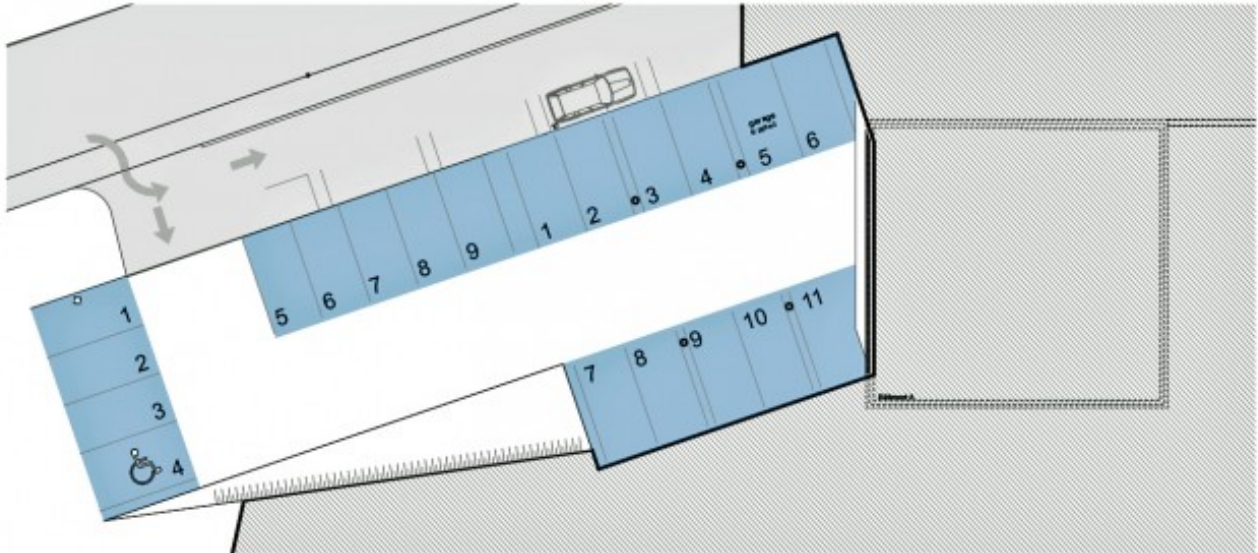
prix de vente 350'000.- CHF



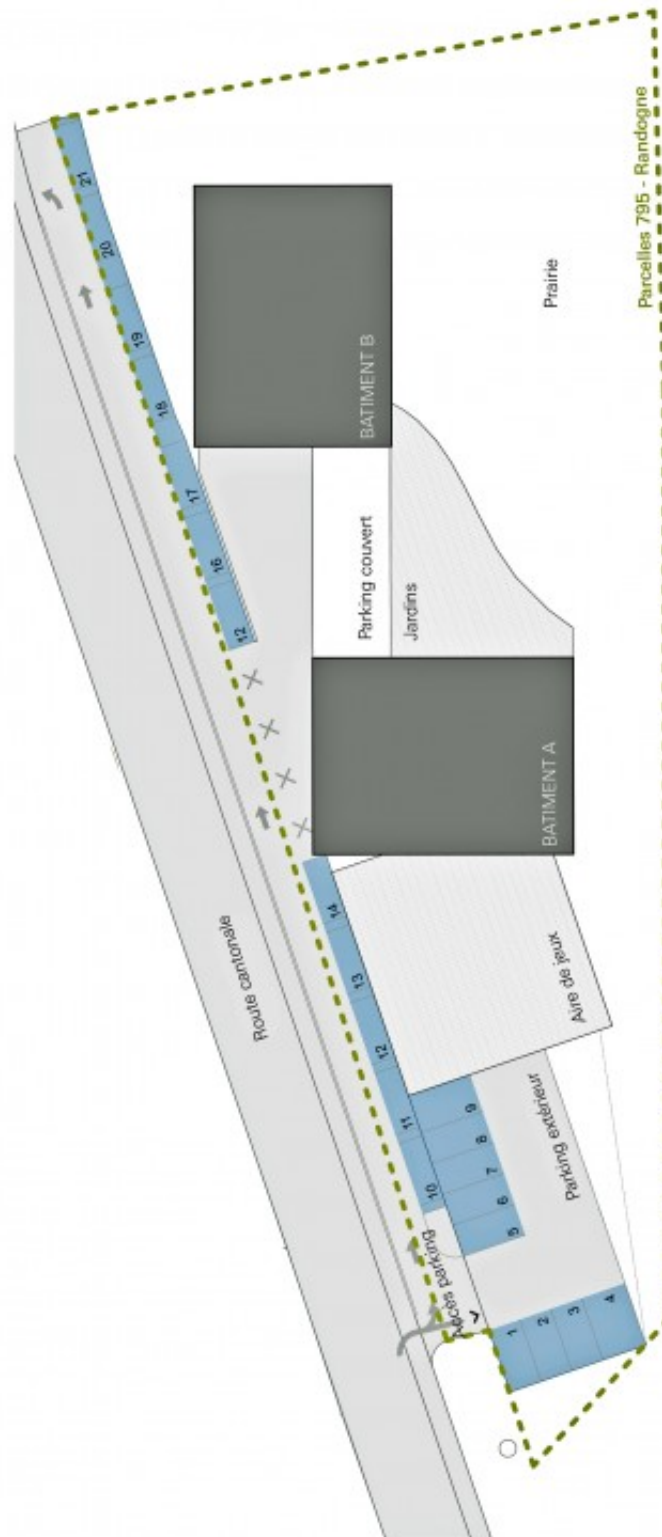
Immeuble B - Appartement B22 2.5 pièces - étage 2

surf. brute SVN 59.40 m²
balcon 12.00 m²





Places couvertes



Places extérieures

