



FOTI IMMO - Appartement de 1,5 pièce avec balcon.



3963 Crans-Montana - REF. : APPBOUCRAVS-B23

FOTI IMMO - Appartement de 1,5 pièce avec balcon.
3963 CRANS-MONTANA

CHF 282'000.-



DESRIPTIF

Les bâtiments "Les Bourgeois A&B" seront érigés à l'entrée du village de Vermala. Cette charmante promotion de 14 et 16 appartements sera idéalement située à proximité des commerces et de toutes les commodités telles que la Poste, la banque, l'arrêt de bus... Le départ des télécabines de Cry d'Er se trouve à seulement 500 mètres.

L'appartement se compose d'une pièce à vivre de 28 m² et d'une salle de bain/WC.

Les finitions sont au choix du preneur. Livraison : fin novembre 2021.

Place de parc extérieure : CHF 10'000.--
Place de parc couverte sous les bâtiments : CHF 40'000.--
Place de parc souterraine : CHF 50'000.--

Possibilité de financer l'achat avec 10% de fonds propres.



**MARIE FORCELLA
DE FOTI
IMMOBILIER**

marie@foti-immo.ch
TELEPHONE : +41 24 565 80 08

CARACTERISTIQUES

REFERENCE: APPBOUCRAVS-B23	NOMBRE DE PIECES: 1.5
SURFACE HABITABLE: 51 m ²	NBR. DE WC: 1
NBR. DE SALLES DE BAINS: 1	NOMBRE D'ETAGES: 5
ETAGE: 2	PLACES DE PARC: 1
GARAGE(S): 1	TYPE DE CONSTRUCTION: traditionnel
TYPE DE CHAUFFAGE: Gaz	SURFACE TERRASSE: 12 m ²
ANNEE DE CONSTRUCTION: 2020	PRIX PARKING(S) INT.: 40'000.-
PRIX PARKING(S) EXT.: 10'000.-	

DISTANCES

AUTOROUTE: 20000 m	JARDIN D'ENFANTS: 1300 m
ECOLE PRIMAIRE: 5500 m	ECOLE SECONDAIRE: 1400 m
COMMERCE: 1600 m	TRANSPORTS PUBLICS: 300 m

COMMODITES

VUE

- Vue Magnifique Montagnes

ORIENTATION

- Est Ouest

EXTRA

- Cuisine agencée Accès handicapés Ascenseur

ENVIRONNEMENT

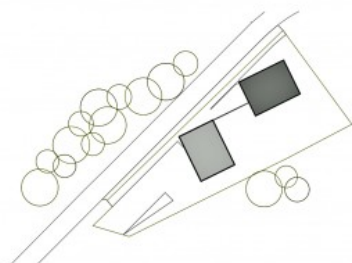
- Village Montagnes Calme

PROXIMITE

- Ecoles Commerces Centre-ville Transports publics
 Station de ski



LES BOURGEOIS B



Immeuble B - Appartement B23
1.5 pièces - étage 2

surf. brute SVN 45.20 m²
balcon 12.00 m²

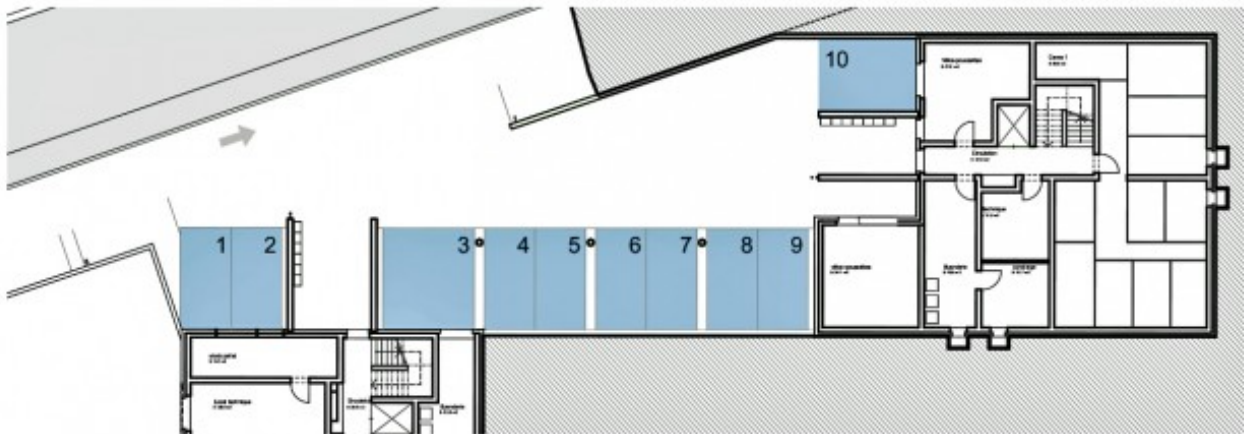
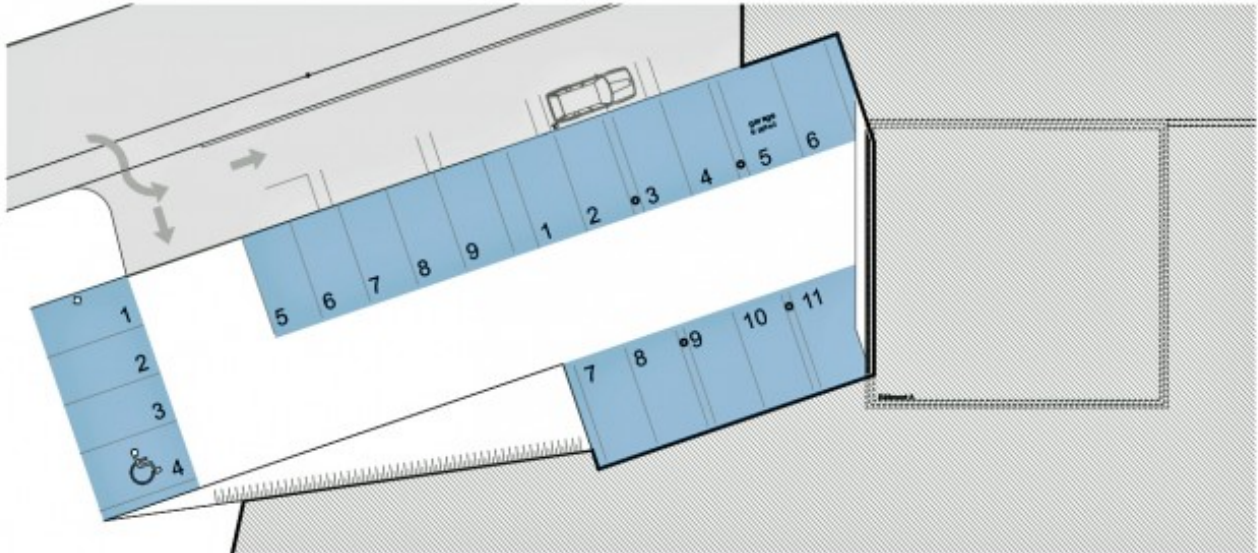
prix de vente 282'000.- CHF



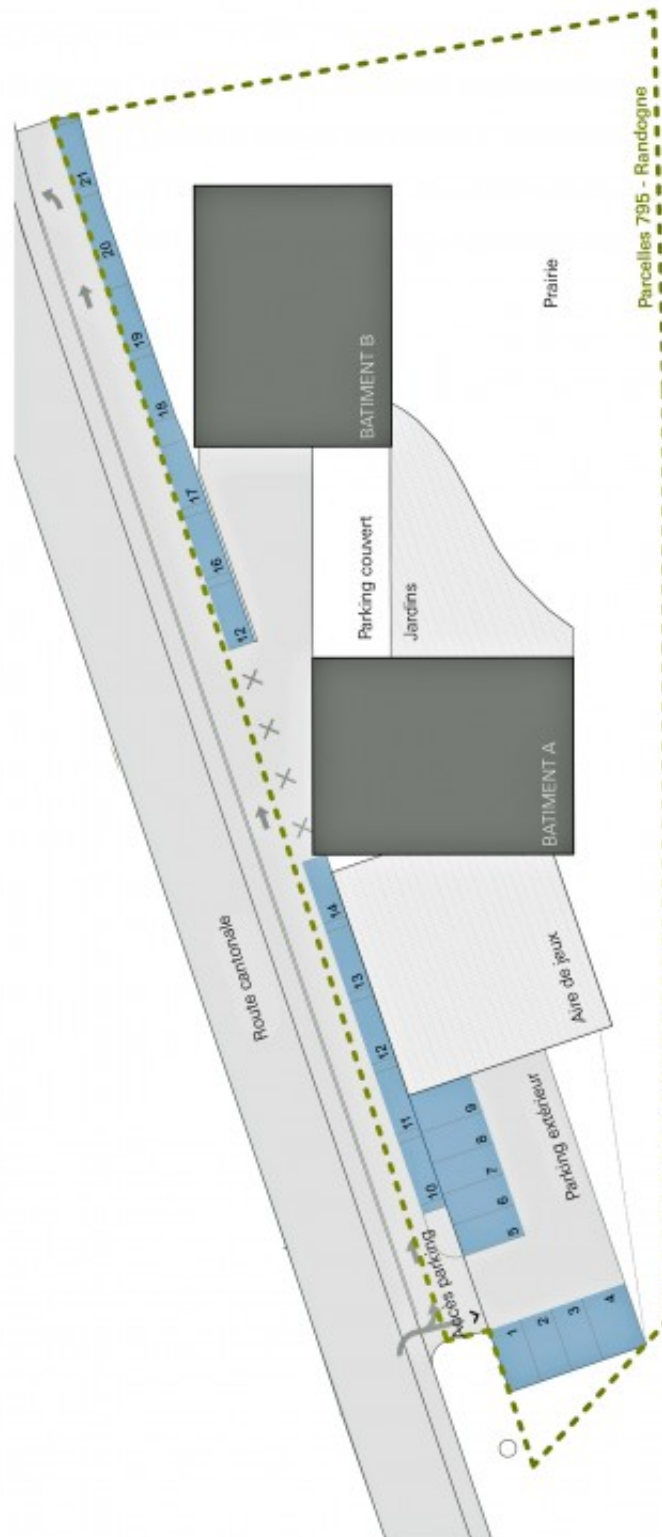
Immeuble B - Appartement B23 1.5 pièces - étage 2

surf. brute SVN 45.20 m²
balcon 12.00 m²





Places couvertes



Places extérieures

