



FOTI IMMO - Appartement neuf de 3,5 pièces avec terrasse/jardin.



1905 Dorénaz - REF. : APPZENDORVS-A101

FOTI IMMO - Appartement neuf de 3,5 pièces avec terrasse/jardin.  
1905 DORENAZ

CHF 465'000.-



## DESCRIPTIF

La "Résidence Zen" se trouve dans un quartier privilégié à l'abri des nuisances tout en étant proche des commodités.

Cet appartement se compose d'un hall d'entrée avec armoire murale, deux chambres à coucher, une salle de bain et douche/WC, un WC visiteur, une cuisine ouverte (dotée d'un économat avec coin buanderie) et un séjour avec accès à la terrasse.

Deux places de parc couvertes et une extérieure en enfilade à Fr. 41'500.-- en sus du prix de vente complètent ce bien.

Les finitions sont au choix du preneur.

Livraison prévue pour l'hiver 2021.



**FABIENNE FOTI DE  
FOTI IMMO**

fabienne@foti-immo.ch  
+41 78 870 10 77

## CARACTERISTIQUES

REFERENCE: APPZENDORVS-A101

SURFACE HABITABLE: 109 m<sup>2</sup>

SURFACE JARDIN: 102 m<sup>2</sup>

NBR. DE SALLES DE BAINS: 1

PLACES DE PARC: 1

TYPE DE CONSTRUCTION: bois

SURFACE TERRASSE: 18 m<sup>2</sup>

PRIX PARKING(S) INT.: 30'000.-

NOMBRE DE PIECES: 3.5

NBR. DE CHAMBRES A COUCHER: 2

NBR. DE WC: 2

NOMBRE D'ETAGES: 1

GARAGE(S): 2

TYPE DE CHAUFFAGE: Pompe à chaleur

ANNEE DE CONSTRUCTION: 2020

PRIX PARKING(S) EXT.: 11'500.-

## DISTANCES

AUTOROUTE: 6900 m

ECOLE PRIMAIRE: 400 m

COMMERCES: 2700 m

JARDIN D'ENFANTS: 6800 m

ECOLE SECONDAIRE: 9300 m

TRANSPORTS PUBLICS: 450 m

## COMMODITES

### VUE

Vue

Montagnes

### ORIENTATION

Sud

### EXTRA

Cuisine agencée

### ENVIRONNEMENT

Village

Montagnes

Calme

Verdure

### PROXIMITE

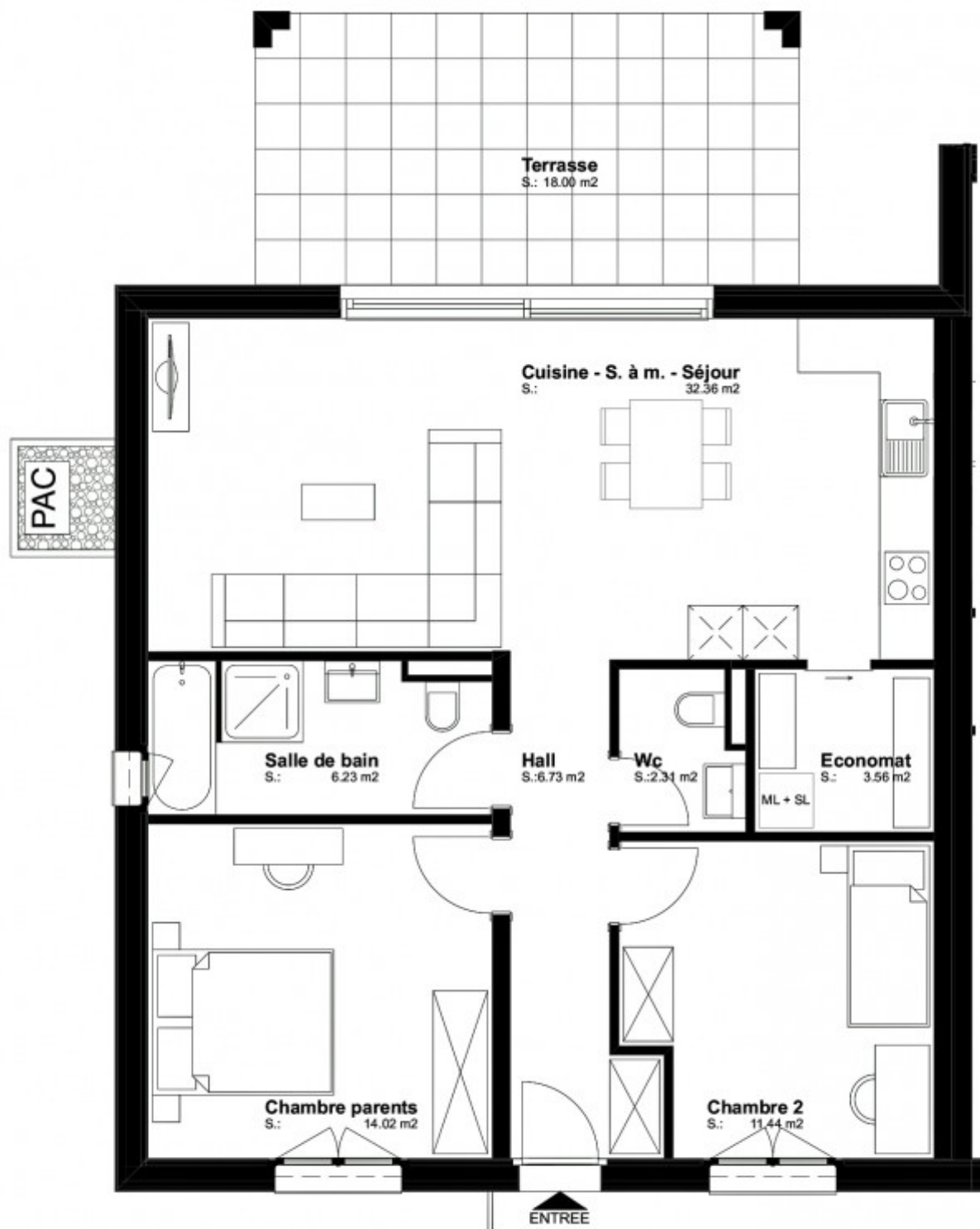
Ecoles

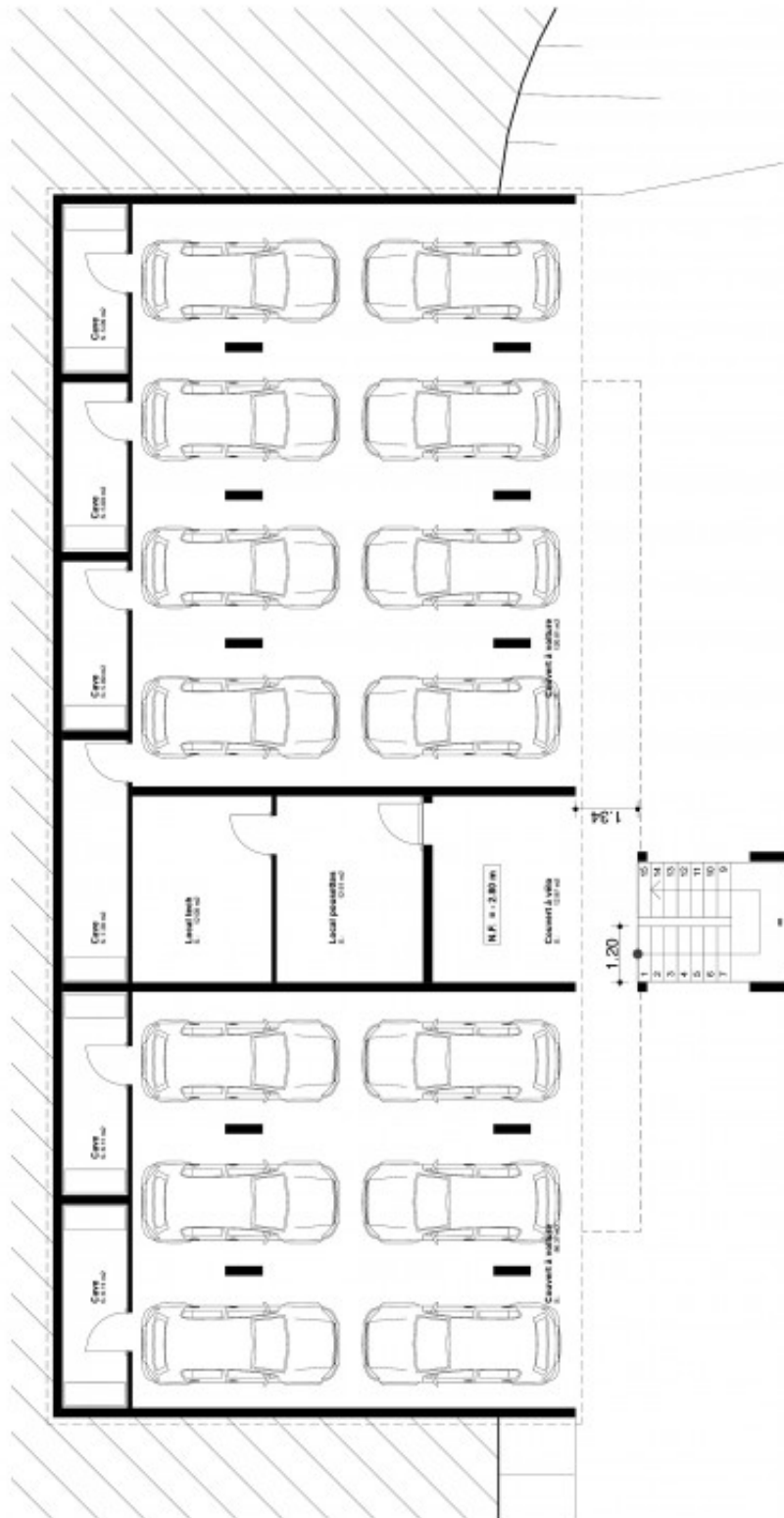
Commerces

Autoroute

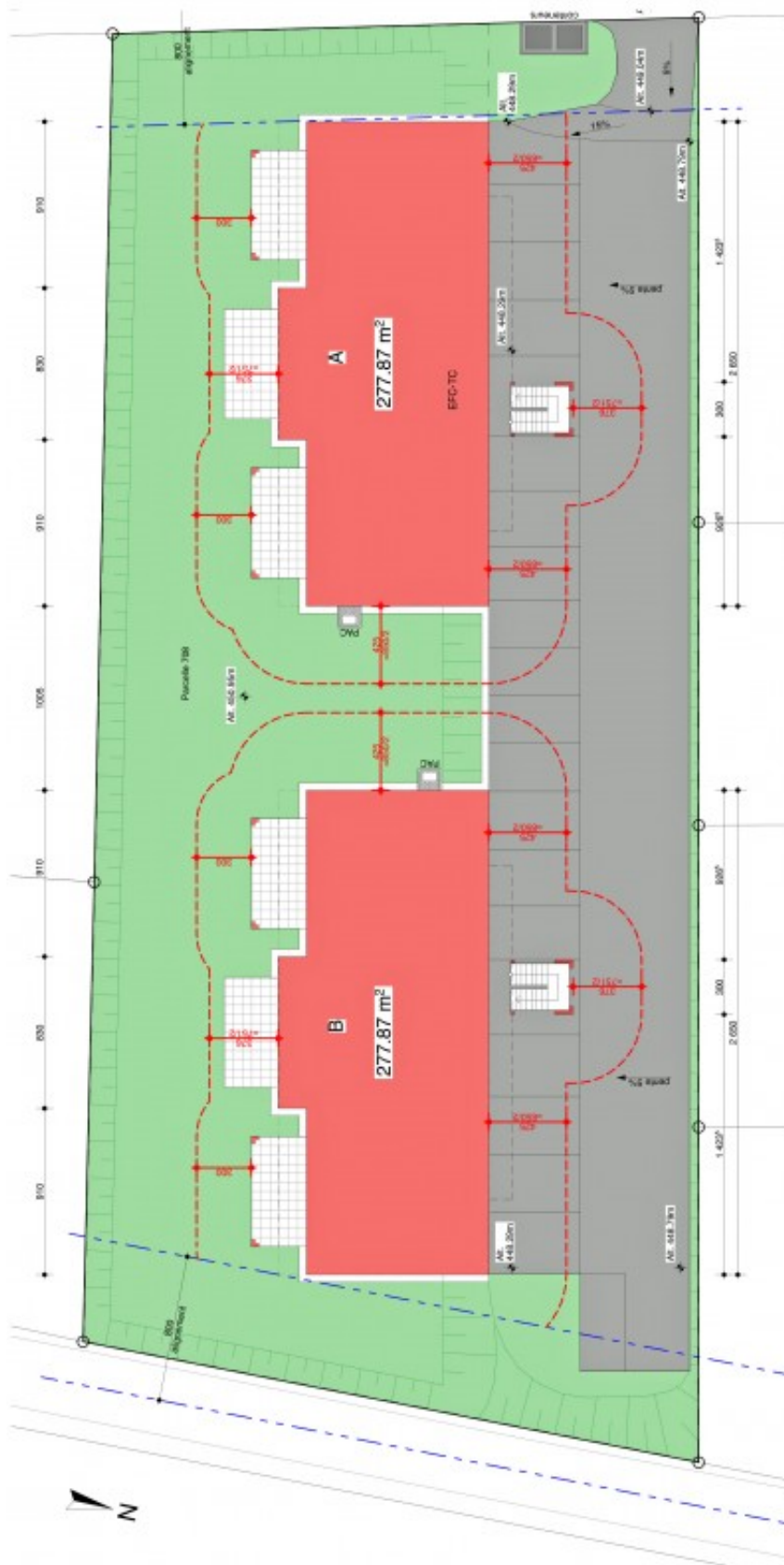








**Sous-sol - bâtiment A**







## UBS Switzerland AG, partenaire de de la promotion Résidence ZEN à Dorénaz

### *Proposition de financement*



#### **Vos avantages sont les suivants:**

- Conditions de financement attractives et compétitives
- Possibilité de réservation des taux 12 mois à l'avance
- Validité d'accord de 18 mois
- Promotion immobilière financée par UBS
- Traitement de votre dossier en priorité
- Conseil global en matière de prévoyance offert (risque décès / invalidité et retraite)
- Disponibilité et grande flexibilité pour un entretien conseil à votre convenance

#### **A votre disposition chez UBS Monthey**

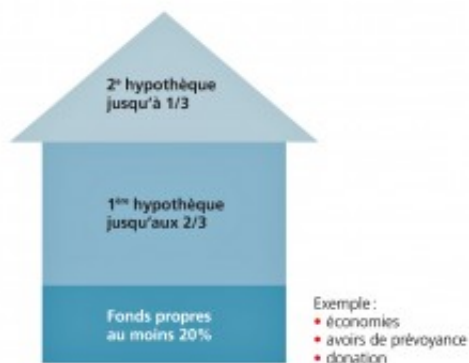
Hannelore Pozzo di Borgo  
Tél. 024 473 71 24  
[hannelore.pozzo-di-borgo@ubs.com](mailto:hannelore.pozzo-di-borgo@ubs.com)

Sascha Röss  
Tél. 024 473 72 44  
[sascha.ross@ubs.com](mailto:sascha.ross@ubs.com)

Les informations mentionnées proviennent des indications du propriétaire de l'immeuble à vendre. UBS rejette expressément toute responsabilité quant à l'exactitude de ces indications faites et à l'état de l'immeuble. Par ailleurs UBS ne dispose d'aucun mandat de vente pour l'immeuble. Les taux d'intérêts mentionnés sont indicatifs et ne sauraient constituer une offre de la part d'UBS.



### Comment se répartit le financement de votre bien immobilier ?



### Coûts pour la propriété du logement en % du revenu total (brut)



Si vous respectez ces « règles d'or », le financement de votre logement à usage propre présente une base sûre.

#### Proposition de financement

Appartement 3,5 pces, 1 garage et 1 place ext. à CHF 496'500.00  
 Frais d'achat + env. 3.5% (à payer par cash)

Variante	Montant	Taux d'intérêt	Intérêts/coûts par année (CHF)	Intérêts/coûts par mois (CHF)
Conditions informatives au 18.05.2020				
<b>Fonds propres</b>	99'300			
<b>Montant du financement</b>	397'200			
<b>Proposition du financement</b>				
Hypothèque fixe UBS 5 ans	150'000	0.89%	1'335	
Hypothèque fixe UBS 10 ans	247'200	1.20%	2'966	
<b>Total</b>			<b>4'301</b>	<b>358</b>
Amortissement			4'413	368
Charges d'entretien 0.7%			3'476	290
<b>Total</b>			<b>12'190</b>	<b>1'016</b>

#### A votre disposition chez UBS Monthey

Contactez-nous. Nous vous proposons volontiers une offre personnalisée.

Hannelore Pozzo di Borgo      Sascha Röss  
 Tél. 024 473 71 24              Tél. 024 473 72 44  
[hannelore.pozzo-di-borgo@ubs.com](mailto:hannelore.pozzo-di-borgo@ubs.com)      [sascha.ross@ubs.com](mailto:sascha.ross@ubs.com)

Conditions indicatives au 18.05.2020. Ces taux d'intérêts représentent des références pour des hypothèques de premier rang pour des propriétés de logement à usage propre. Ils sont valables pour des propriétés aliénées de première classe et pour des preneurs de crédits avec une solvabilité irréprochable. UBS se réserve le droit de modifier les prix et les prestations en tout temps.

© UBS 2020. Le symbole des clés et UBS font partie des marques protégées d'UBS. Tous droits réservés.

