



FOTI IMMO - Bel appartement de 2,5 pièces avec loggia.



1957 Ardon - REF. : APPDUPARDVS-6

FOTI IMMO - Bel appartement de 2,5 pièces avec loggia.
1957 ARDON

CHF 245'000.-



DESCRIPTIF

La Résidence "Duplika" se trouvera en plein coeur du vieux village d'Ardon. Ce nouveau projet s'intègre parfaitement au milieu des vieilles bâtisses du village en bordure de la zone agricole tout en étant proche des commodités.

Cet appartement se compose d'une entrée avec armoire murale, une salle de douche/WC, une chambre à coucher et une cuisine ouverte sur le séjour et la loggia.

Deux places de parc intérieures à Fr. 25'000.--/unité complètent ce bien en plus du prix de vente.

Les finitions sont au gré du preneur.



**CHARLIE GARDIEN
DE FOTI IMMO**

charlie@foti-immo.ch
+41 79 854 95 32

CARACTERISTIQUES

REFERENCE: APPDUPARDVS-6	NOMBRE DE PIECES: 2.5
SURFACE HABITABLE: 59 m ²	NBR. DE CHAMBRES A COUCHER: 1
NBR. DE WC: 1	NBR. DE SALLES DE BAINS: 1
NOMBRE D'ETAGES: 2	ETAGE: 1
GARAGE(S): 2	TYPE DE CONSTRUCTION: traditionnel
TYPE DE CHAUFFAGE: Pompe à chaleur	SURFACE TERRASSE: 4 m ²
ANNEE DE CONSTRUCTION: 2020	

DISTANCES

AUTOROUTE: 5000 m	JARDIN D'ENFANTS: 700 m
ECOLE PRIMAIRE: 580 m	ECOLE SECONDAIRE: 5100 m
COMMERCES: 170 m	TRANSPORTS PUBLICS: 350 m

COMMODITES

VUE

- Vue Magnifique Montagnes

ORIENTATION

- Sud Ouest

EXTRA

- Cuisine agencée Ascenseur

ENVIRONNEMENT

- Village Vignoble Montagnes Calme
 Verdure

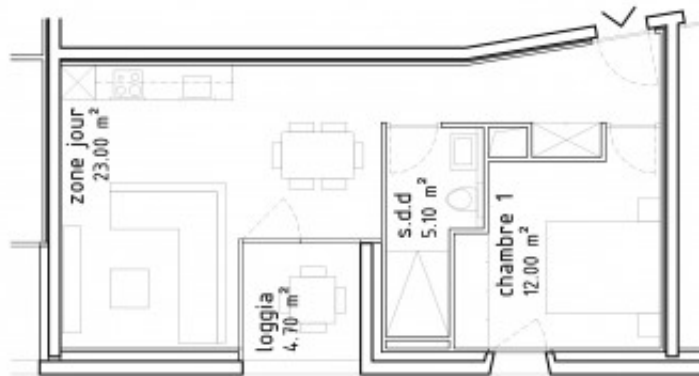
PROXIMITE

- Commerces Centre-ville Autoroute



immeuble appart. n°6
2.5 pces - 1er étage
 échelle 1:100

surface brute de plancher 56.20 m²
 surface loggia 4.70 m²
 prix de vente 245'000.00 chf



Le contenu de cette planquette est non contractuel. Les illustrations sont données à titre indicatif. Le projet définitif peut être sujet à des modifications.

DUPLIKA



rez-de-chaussée

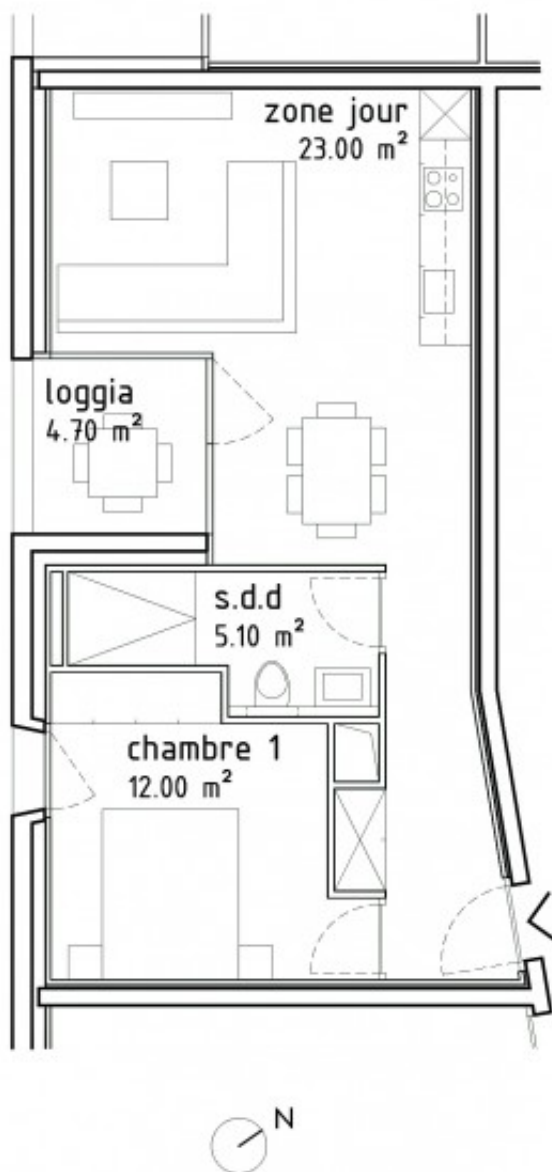


1er étage



attique

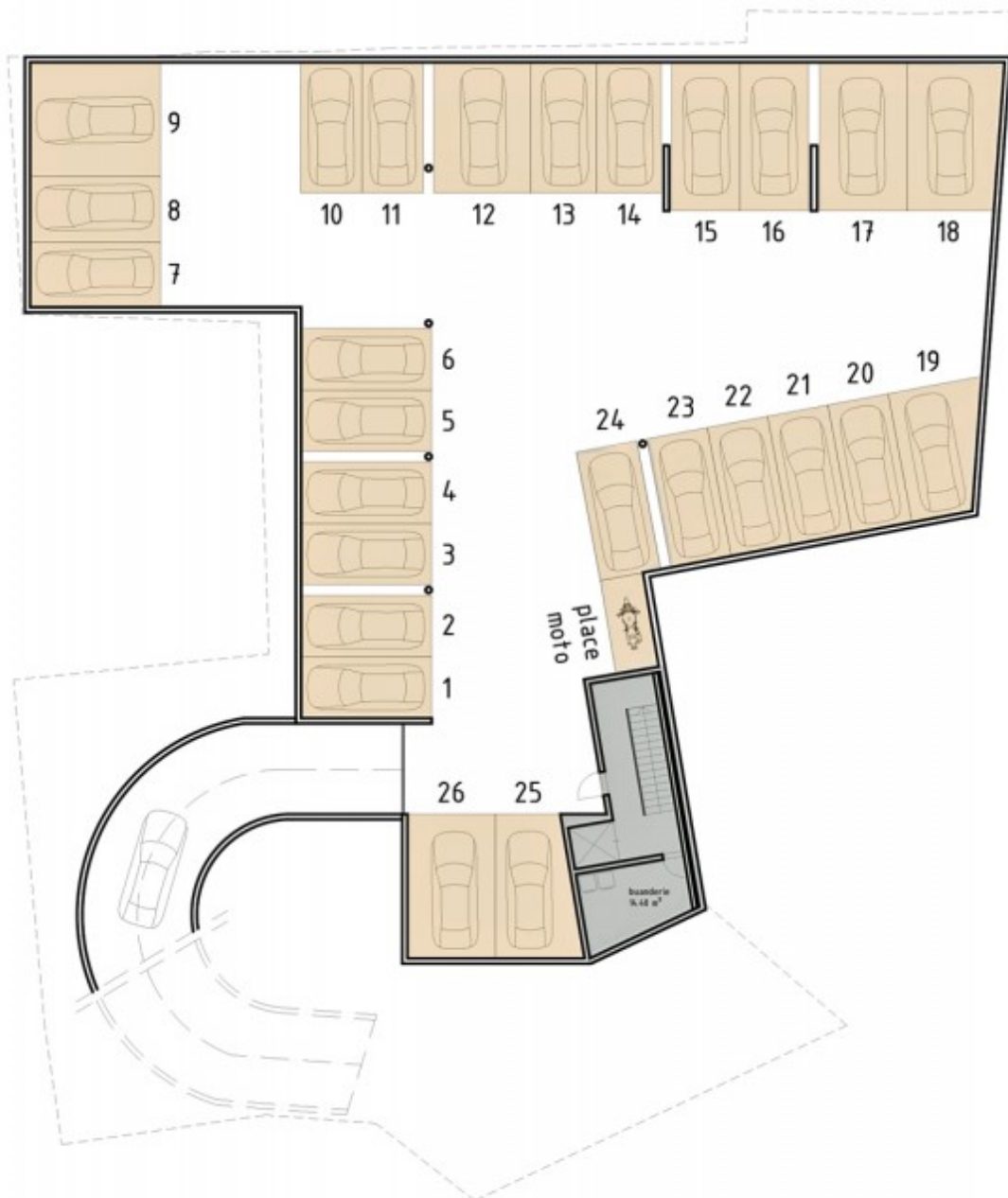




immeuble appart. n°6
2.5 pces - 1er étage
échelle 1:100

surface brute de plancher
surface loggia

56.20 m²
4.70 m²



sous-sol parking
échelle 1:300

