



FOTI IMMO - Bel appartement de 2,5 pièces avec jardin.



1860 Aigle - REF. : APPORMAIGVD-06

FOTI IMMO - Bel appartement de 2,5 pièces avec jardin.  
1860 AIGLE

CHF 392'000.-



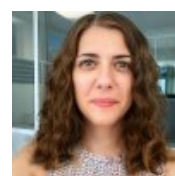
## DESCRIPTIF

La Résidence des "Ormonts" se trouvera face au Château d'Aigle et aux Dents-du-Midi, à seulement 5 minutes à pied du centre-ville.

Situé dans l'immeuble D, ce lot est composé d'un hall d'entrée avec armoire murale, une salle de douche/WC avec coin buanderie, une chambre à coucher et une cuisine ouverte sur la pièce à vivre avec accès au jardin.

Une place de parc intérieure à Fr. 30'000.-- en plus du prix de vente complète ce bien.

Les finitions sont au choix de l'acquéreur et la livraison est prévue pour l'automne 2022.



**FABIENNE FOTI DE  
FOTI IMMO**

fabienne@foti-immo.ch  
+41 78 870 10 77

## CARACTERISTIQUES

REFERENCE: APPORMAIGVD-06	NOMBRE DE PIECES: 2.5
SURFACE HABITABLE: 65 m <sup>2</sup>	NBR. DE CHAMBRES A COUCHER: 1
SURFACE JARDIN: 25 m <sup>2</sup>	NBR. DE WC: 1
NBR. DE SALLES DE BAINS: 1	NOMBRE D'ETAGES: 3
GARAGE(S): 1	TYPE DE CONSTRUCTION: traditionnel
TYPE DE CHAUFFAGE: Gaz	SURFACE TERRASSE: 13 m <sup>2</sup>
ANNEE DE CONSTRUCTION: 2022	PRIX PARKING(S) INT.: 30'000.-

## DISTANCES

AUTOROUTE: 3400 m	JARDIN D'ENFANTS: 1600 m
ECOLE PRIMAIRE: 450 m	ECOLE SECONDAIRE: 1600 m
COMMERCES: 600 m	TRANSPORTS PUBLICS: 240 m

## COMMODITES

### VUE

- Vue  Magnifique  Montagnes

### ORIENTATION

- Nord  Ouest

### EXTRA

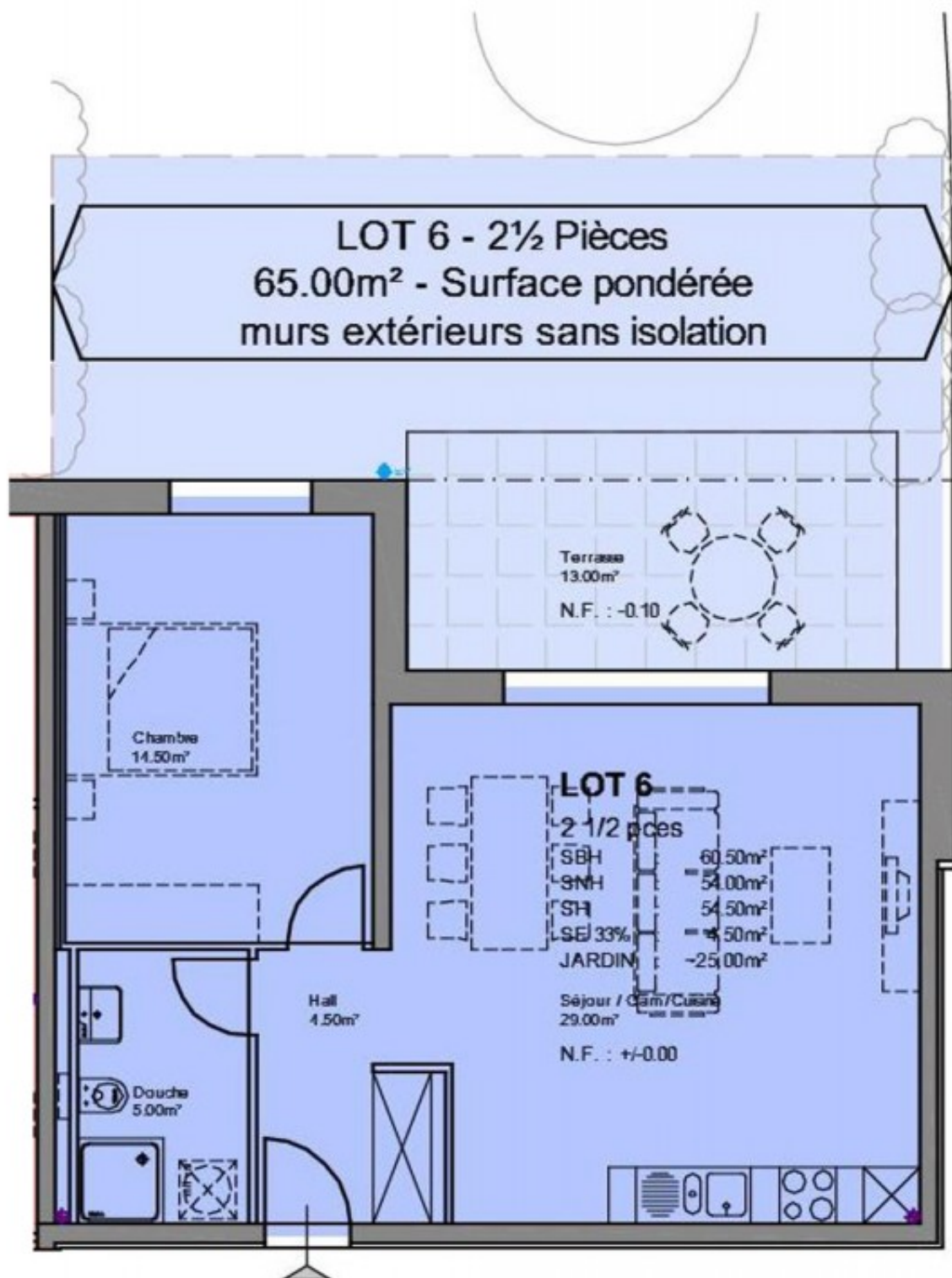
- Cuisine agencée  Ascenseur

### ENVIRONNEMENT

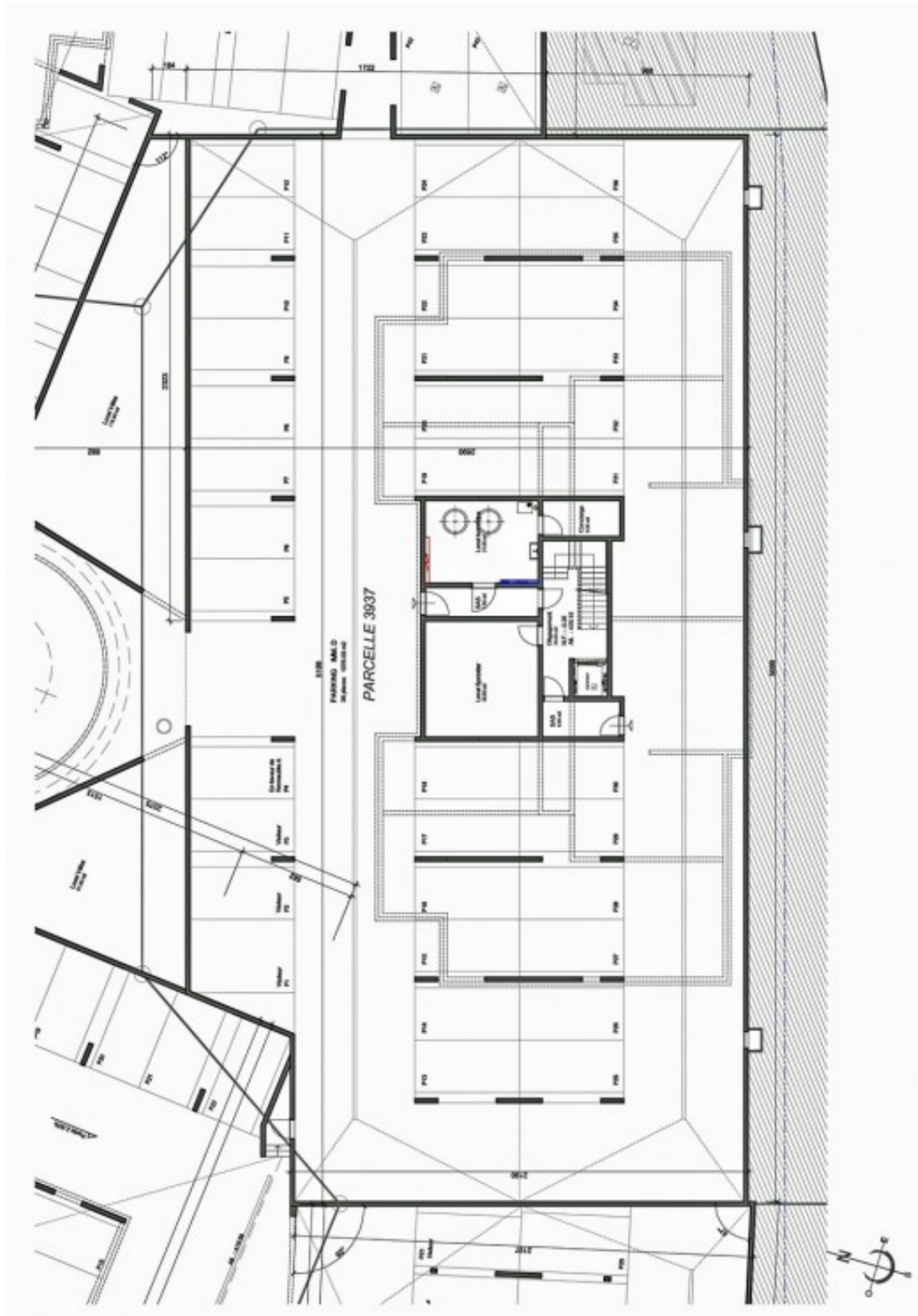
- Vignoble  Montagnes  Calme  Verdure

### PROXIMITE

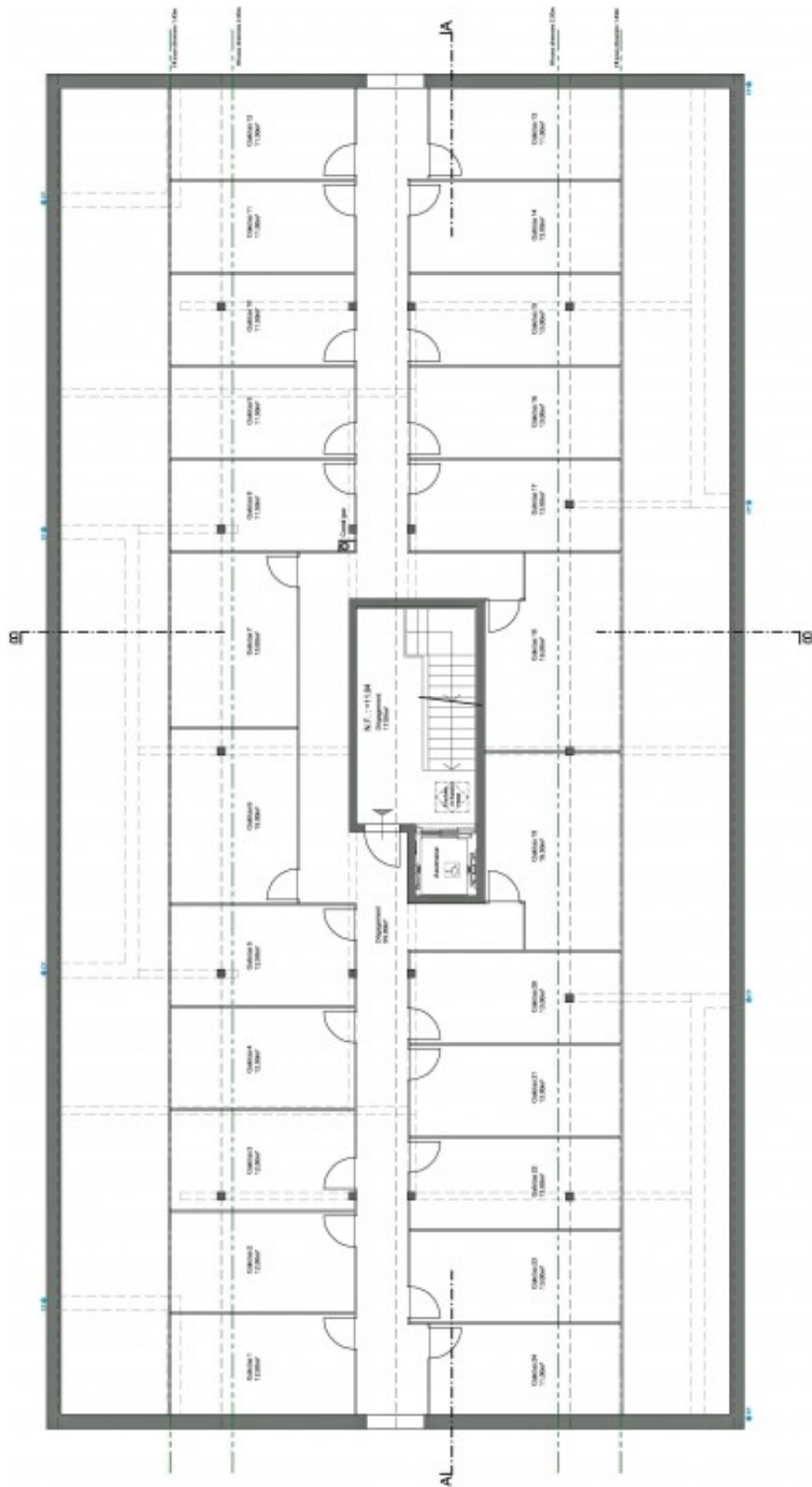
- Ecoles  Commerces  Centre-ville  Transports publics  
 Autoroute







## SOUS-SOL



# GALETAS





