



FOTI IMMO - Grand 1,5 pièces avec terrasse/jardin au centre ville !



1870 Monthey - REF. : GH-APPCROMONVS-R2

FOTI IMMO - Grand 1,5 pièces avec terrasse/jardin au centre ville !
1870 MONTHEY

CHF 343'903.-



DESCRIPTIF

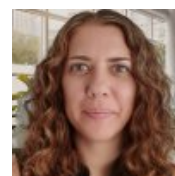
NOUVELLE PROMOTION " DOMAINE DU CROCHETAN " au coeur de la ville !

Proche de toutes les commodités et au design moderne, ce 1,5 pièces se compose de la manière suivante :

Un hall d'entrée, une cuisine ouverte sur la grande pièce à vivre avec accès à la terrasse, une salle de bain/WC et une cave n° 20.

Une place de parc intérieure n° 55 à Fr. 25'000.-- en plus du prix de vente complète ce bien.

Les finitions sont au choix du preneur. Livraison prévue pour l'automne 2021.



FABIENNE POUR
FOTI IMMO

fabienne@foti-immo.ch
+41 78 870 10 77

CARACTERISTIQUES

REFERENCE: GH-APPCROMONVS-R2

SURFACE HABITABLE: 69 m²

NBR. DE WC: 1

NOMBRE D'ETAGES: 6

TYPE DE CONSTRUCTION: traditionnel

SURFACE TERRASSE: 14 m²

PRIX PARKING(S) INT.: 25'000.-

NOMBRE DE PIECES: 1

SURFACE JARDIN: 72 m²

NBR. DE SALLES DE BAINS: 1

GARAGE(S): 1

TYPE DE CHAUFFAGE: A distance

ANNEE DE CONSTRUCTION: 2020

DISTANCES

AUTOROUTE: 3400 m

ECOLE PRIMAIRE: 85 m

COMMERCES: 600 m

JARDIN D'ENFANTS: 800 m

ECOLE SECONDAIRE: 550 m

TRANSPORTS PUBLICS: 210 m

COMMODITES

VUE

Vue

Montagnes

Ville

ORIENTATION

Est

EXTRA

Cuisine agencée

Ascenseur

ENVIRONNEMENT

Ville

PROXIMITE

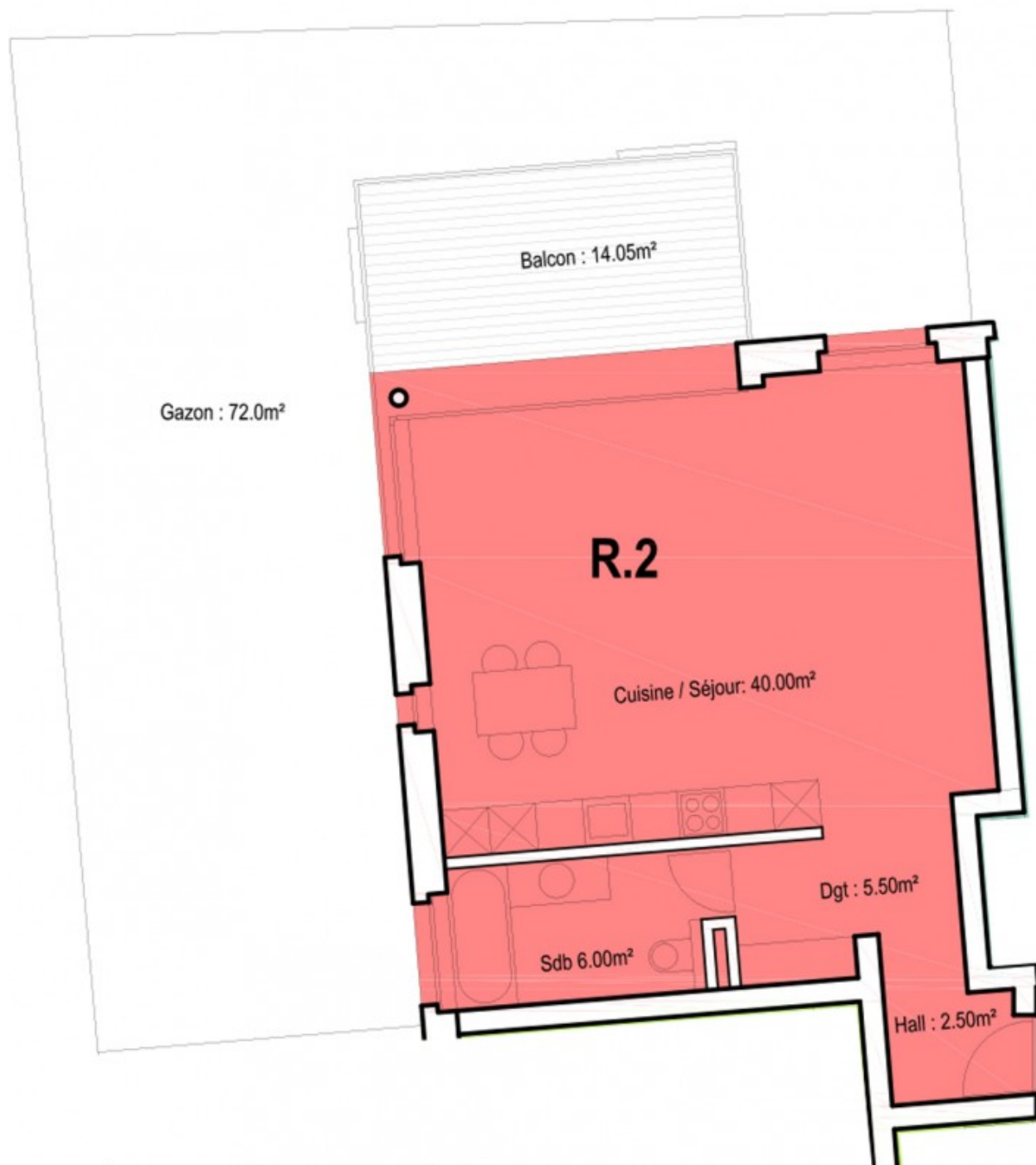
Ecoles

Commerces

Centre-ville

Transports publics

Autoroute





CAVES

Nbre de caves	50
SPB	634 m ²
Espaces communs	353.7 m ²
Caves Cv1_Cv50	280.3 m ²



PARKING

Nbre de places	58
SPB	1970 m ²

SOUS-SOL



