



LOCATION VENTE - Bel appartement neuf de 2,5 pièces avec balcon.



1994 Aproz (Nendaz) - REF. : LOCJDRAPRVS1-G24

LOCATION VENTE - Bel appartement neuf de 2,5 pièces avec balcon.

1994 APROZ (NENDAZ)

CHF 301'580.-



DESSCRIPTIF

Le 50% du loyer sera utilisé pour une partie des fonds propres, possibilité de procéder à l'achat dans un délai de 5 ans. Demandez-nous plus d'informations ! Sur 10 ans vous constituez : Fr. 79'800.-- de fonds propres et cela peut faire la différence.

Ce lot se compose d'une entrée avec armoires murales, une chambre à coucher, une salle de douche/WC avec coin buanderie et d'une cuisine ouverte sur le séjour donnant accès au balcon.

Loyer Fr. 1'330.-- + charges 100.--

Une place de parc extérieure P11 est rattachée à l'appartement comprise dans le prix de vente.

Possibilité d'acquérir une place de parc intérieure à Fr. 30'000.-- en plus du prix de vente.

Disponible de suite !



**MARIE POUR FOTI
IMMOBILIER**

marie@foti-immo.ch

TELEPHONE : +41 24 565 80 08

CARACTERISTIQUES

REFERENCE: LOCJDRAPRVS1-G24

SURFACE HABITABLE: 70 m²

NBR. DE WC: 1

NOMBRE D'ETAGES: 3

PLACES DE PARC: 1

TYPE DE CHAUFFAGE: Pompe à chaleur

ANNEE DE CONSTRUCTION: 2020

NOMBRE DE PIECES: 2.5

NBR. DE CHAMBRES A COUCHER: 1

NBR. DE SALLES DE BAINS: 1

ETAGE: 1

TYPE DE CONSTRUCTION: traditionnel

SURFACE TERRASSE: 15 m²

PRIX PARKING(S) INT.: 30'000.-

DISTANCES

AUTOROUTE: 3300 m

ECOLE PRIMAIRE: 300 m

COMMERCE: 3000 m

JARDIN D'ENFANTS: 5500 m

ECOLE SECONDAIRE: 9000 m

TRANSPORTS PUBLICS: 800 m

COMMODITES

VUE

Vue

Montagnes

ORIENTATION

Est

EXTRA

Cuisine agencée

Ascenseur

ENVIRONNEMENT

Village

Montagnes

Calme

Verdure

PROXIMITE

Ecoles

Commerces

Centre-ville

Transports publics

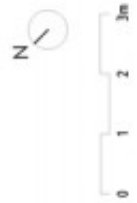
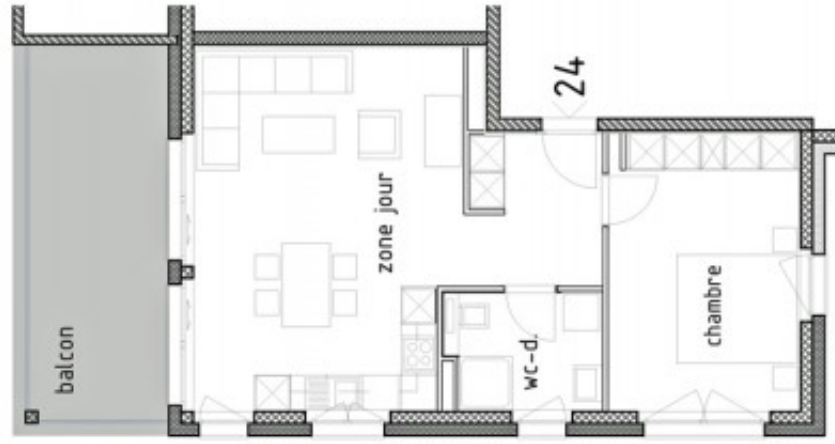
Autoroute



immeuble G - appart. n°24
2.5 pces - 1er étage
 échelle 1:100

surface brute de plancher
 surface externe pondérée

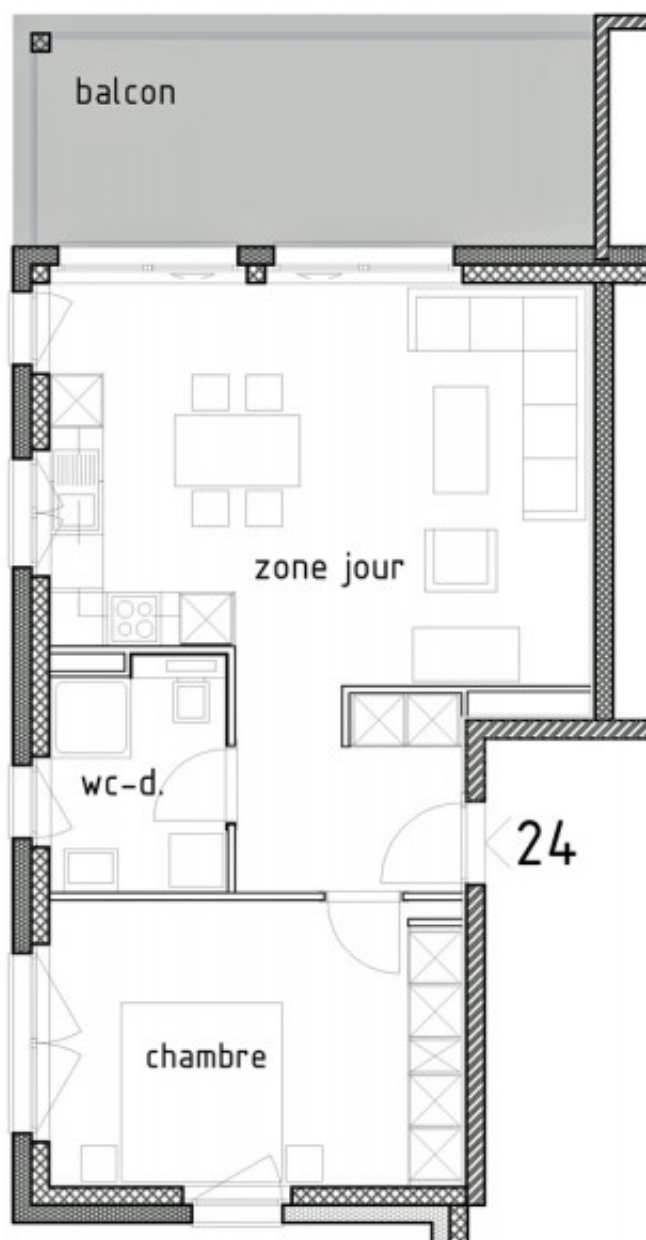
62.20 m²
 7.70 m²



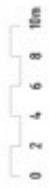
Le contenu de cette plaquette est non contractuel. Les illustrations sont données à titre indicatif. Le projet définitif peut être sujet à des modifications.

immeuble G - appart. n°24
2.5 pces - 1er étage
échelle 1:100

surface brute de plancher 62.20 m²
surface externe pondérée 7.70 m²



Places de parc extérieures
 échelle 1:400



Le contenu de cette planchette est non contractuel. Les illustrations sont données à titre indicatif. Le projet définitif peut être sujet à des modifications.

immeubles
GH



places de parc extérieures

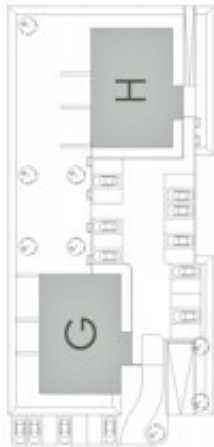
24 places de parc extérieures
 prix par unité 8'000.00 CHF

Places de parc intérieures
 échelle 1:350



Le contenu de cette planchette est non contractuel. Les illustrations sont données à titre indicatif. Le projet définitif peut être sujet à des modifications.

immeubles
 GH



places de parc intérieures

22 places de parc - sous-sol enterré
 prix par unité 30'000.00 chf

