



LOCATION VENTE - Joli studio neuf avec balcon.



1994 Aproz (Nendaz) - REF. : LOCJDRAPRVS1-H55

LOCATION VENTE - Joli studio neuf avec balcon.
1994 APROZ (NENDAZ)

CHF 168'440.-



DESRIPTIF

Le 50% du loyer sera utilisé pour une partie des fonds propres, possibilité de procéder à l'achat dans un délai de 5 ans. Demandez-nous plus d'informations ! Sur 10 ans vous constituez : Fr. 45'000.-- de fonds propres et cela peut faire la différence.

Ce lot se compose d'une cuisine ouverte sur la pièce à vivre donnant accès à la terrasse et une salle de douche/WC avec coin buanderie.

Loyer Fr. 750.-- + charges 100.--.

Une place de parc extérieure P3 est rattachée à l'appartement comprise dans le prix de vente.

Possibilité d'acquérir une place de parc intérieure à Fr. 30'000.-- en plus du prix de vente.

Disponible de suite !



MARIE POUR FOTI
IMMOBILIER

marie@foti-immo.ch
TELEPHONE : +41 24 565 80 08

CARACTERISTIQUES

REFERENCE: LOCJDRAPRVS1-H55
SURFACE HABITABLE: 38 m²
NBR. DE SALLES DE BAINS: 1
ETAGE: 1
TYPE DE CONSTRUCTION: traditionnel
SURFACE TERRASSE: 15 m²

NOMBRE DE PIECES: 1.5
NBR. DE WC: 1
NOMBRE D'ETAGES: 3
PLACES DE PARC: 1
TYPE DE CHAUFFAGE: Pompe à chaleur
ANNEE DE CONSTRUCTION: 2020

DISTANCES

AUTOROUTE: 3300 m
ECOLE PRIMAIRE: 300 m
COMMERCES: 3000 m

JARDIN D'ENFANTS: 5500 m
ECOLE SECONDAIRE: 9000 m
TRANSPORTS PUBLICS: 800 m

COMMODITES

VUE

Vue Montagnes

ORIENTATION

Est

EXTRA

Cuisine agencée Ascenseur

ENVIRONNEMENT

Village Montagnes Calme Verdure

PROXIMITE

Ecoles Commerces Centre-ville Transports publics
 Autoroute



immeuble H - appart. n°55
 1.5 pces - rez-de-chaussée
 échelle 1:100

surface brute de plancher 30.80 m²
 surface externe pondérée 7.40 m²



2ème étage



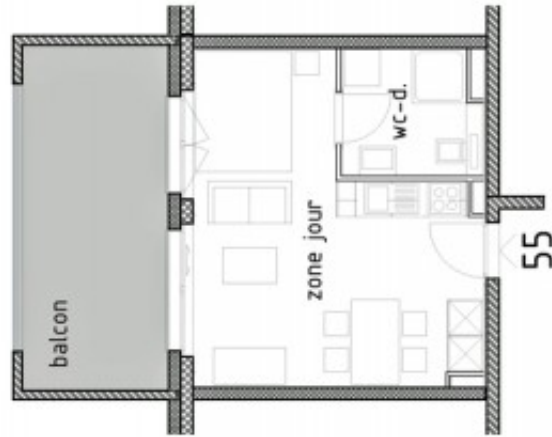
attique



rez-de-chaussée



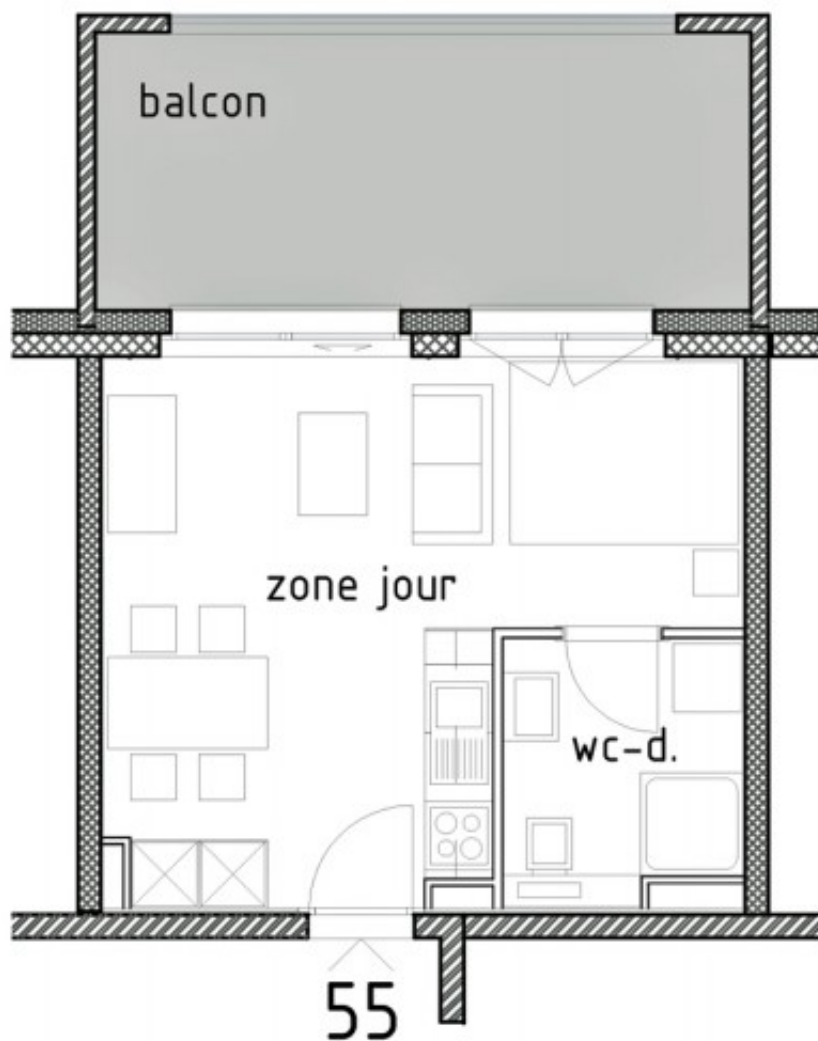
1er étage



Le contenu de cette plaquette est non contractuel. Les illustrations sont données à titre indicatif. Le projet définitif peut être sujet à des modifications.

immeuble H - appart. n°55
1.5 pces - rez-de-chaussée
échelle 1:100

surface brute de plancher 30.80 m²
surface externe pondérée 7.40 m²



Places de parc extérieures
 échelle 1:400



Le contenu de cette planchette est non contractuel. Les illustrations sont données à titre indicatif. Le projet définitif peut être sujet à des modifications.

immeubles
GH



places de parc extérieures

24 places de parc extérieures
 prix par unité 8'000.00 CHF

